

# Wyniki sprzedaży (licytacji) surowca na aukcjach internetowych w serwisie e-drewno w okresie od lutego 2023 do stycznia 2024

## Słownik pojęć

**Grubizna** - drewno średnio- i wielkowymiarowe.

**Drewno wielkowymiarowe** - drewno o średnicy (mierzonej bez kory) w górnym (cieńszym) końcu minimum 14 cm.

**Drewno średniowymiarowe** - drewno o średnicy górnej większej od 5 cm i dolnej mniejszej od 24 cm.

**Sortyment** - surowiec drzewny o jakości i wymiarach odpowiadających określonym warunkom technicznym.

**Grupa handlowo-gatunkowa** - zbiór sortymentów tego samego gatunku drewna, zbliżonych pod względem zgodności z określonym standardem jakościowo-wymiarowym.

**Cena** (netto w zł/m<sup>3</sup>) podawana podczas licytacji dotyczy sortymentu reprezentatywnego danej grupy. Licytacja rozpoczyna się od ceny otwarcia, ustalonej przez sprzedającego (LP). Cena finalna wynika z ofert uczestników licytacji.

Szczegółowe informacje (zasady licytacji oraz wykaz grup handlowo-gatunkowych) opublikowano na [www.e-drewno.pl](http://www.e-drewno.pl)

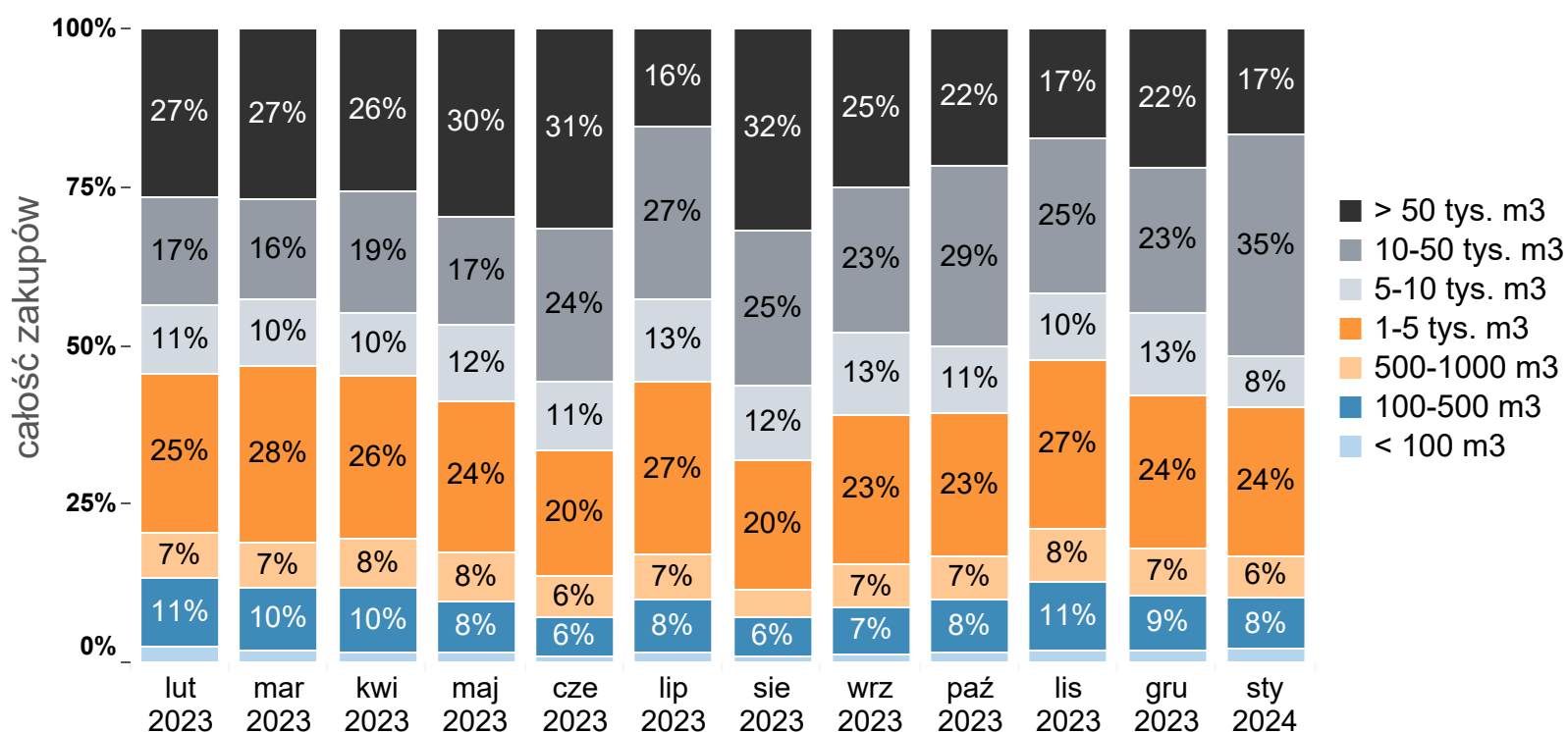
## Podział organizacyjny na regionalne dyrekcje Lasów Państwowych



## Podział nabywców na grupy na podstawie sumarycznej wielkości zakupów na aukcjach e-drewno w okresie dwunastu miesięcy

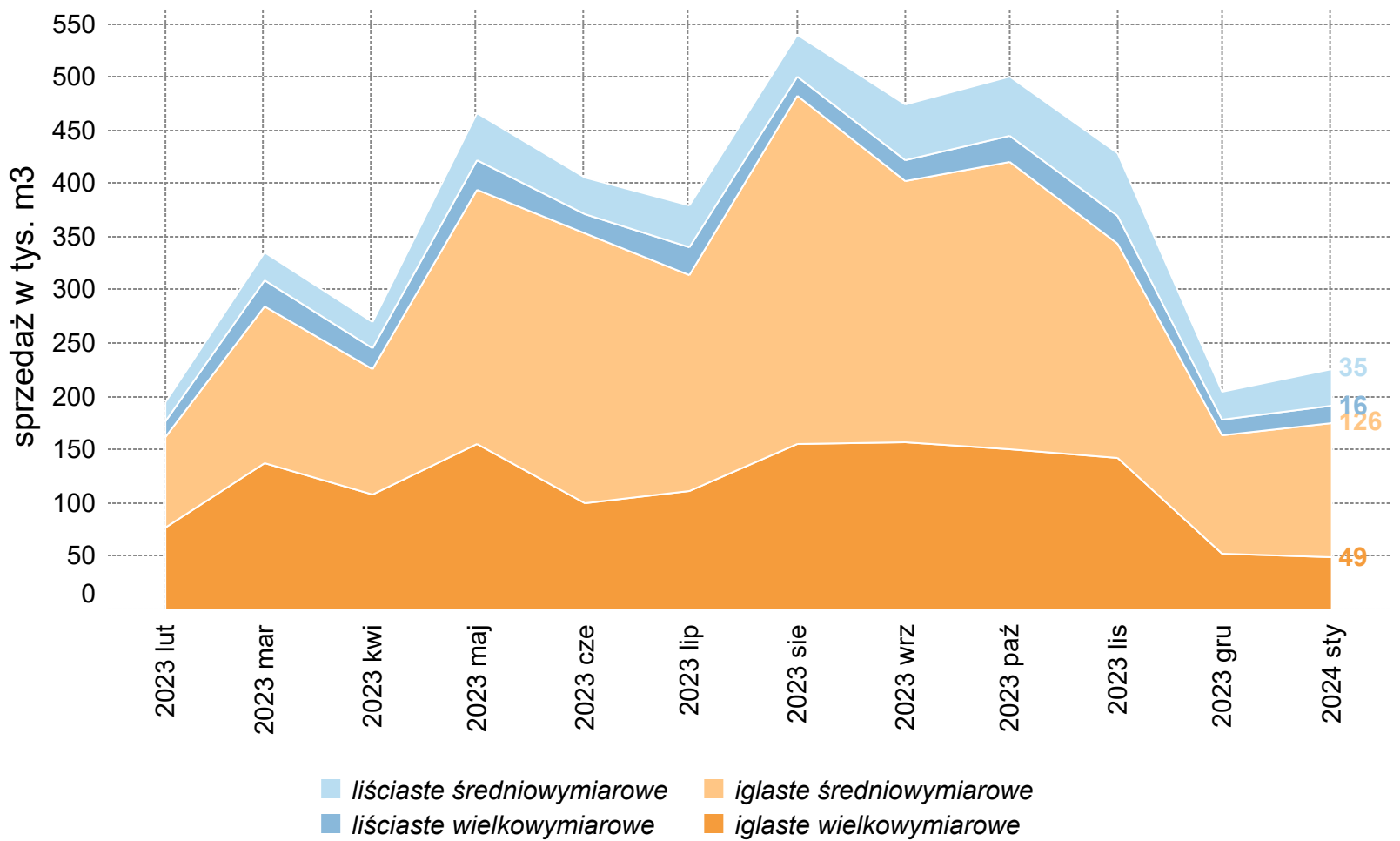
przedział wielkości zakupów	liczba nabywców	suma zakupów w tys. m <sup>3</sup>	udział w całości zakupów	średnia zakupów w m <sup>3</sup>	mediana zakupów w m <sup>3</sup>
<b>ogółem</b>	<b>4 069</b>	<b>4 424</b>	<b>100%</b>	<b>1 087</b>	<b>180</b>
> 50 tys. m <sup>3</sup>	7	1 091	25%	155 843	156 881
10-50 tys. m <sup>3</sup>	51	1 034	23%	20 280	16 939
5-10 tys. m <sup>3</sup>	72	501	11%	6 957	6 496
1-5 tys. m <sup>3</sup>	520	1 057	24%	2 032	1 682
500-1000 m <sup>3</sup>	430	304	7%	706	696
100-500 m <sup>3</sup>	1 529	369	8%	241	217
< 100 m <sup>3</sup>	1 460	69	2%	47	45

## Udziały grup nabywców w zakupach w poszczególnych miesiącach w okresie

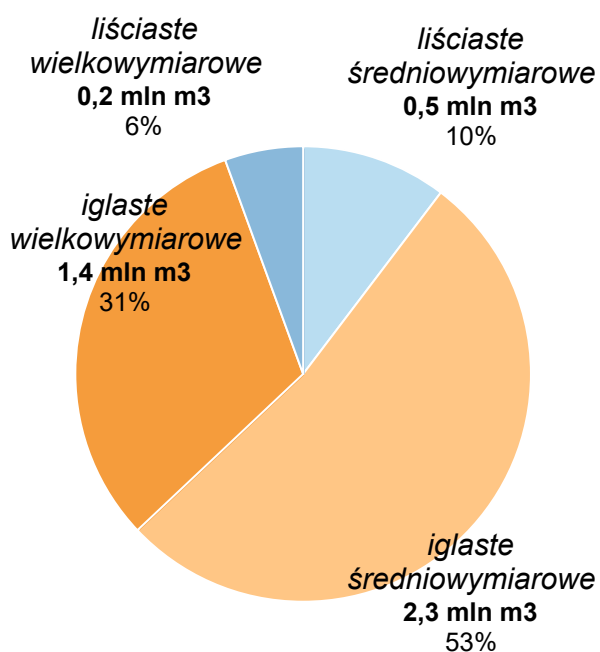


## Sprzedaż wybranych grup handlowo-gatunkowych od lutego 2023 do stycznia 2024

### Sprzedaż drewna (grubizny) w całym okresie: 4,4 mln m3



### Podział sprzedanego surowca i najważniejsze grupy handlowo-gatunkowe w okresie

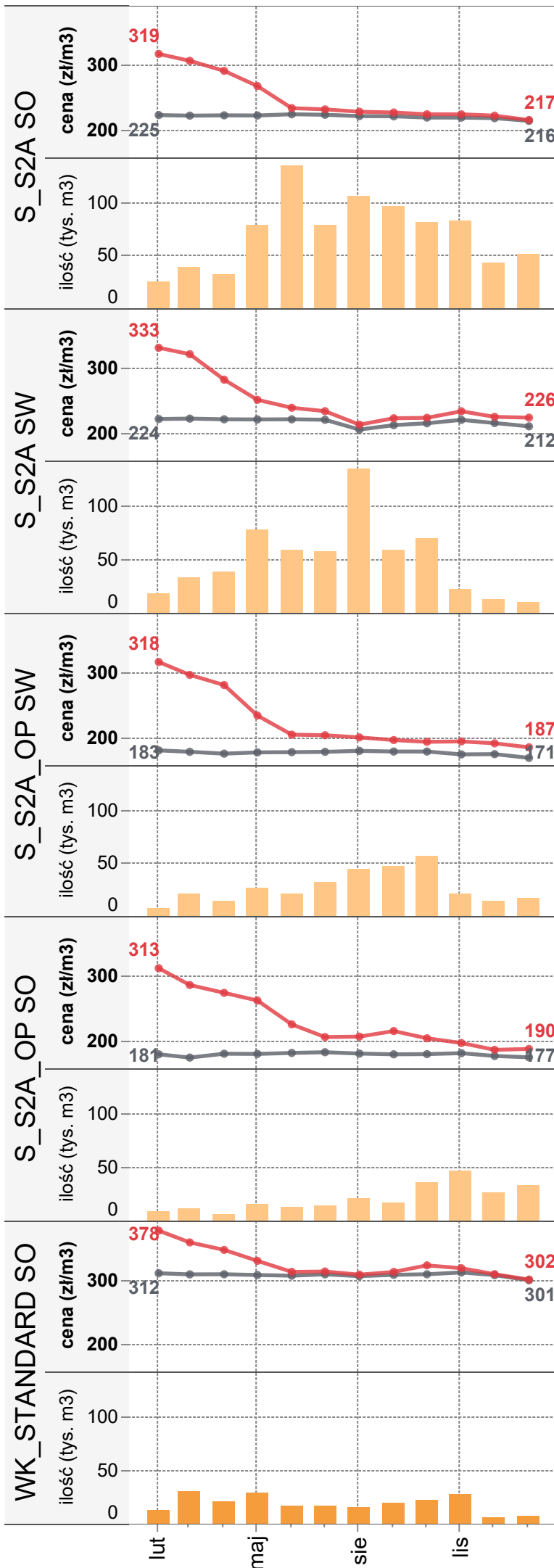


lp.	grupa handlowo-gatunkowa	sprzedaż w tys. m3	udział w sprzedaży	średnia cena otwarcia	średnia cena uzyskana
1	S_S2A SO	853	19,3%	223	241
2	S_S2A SW	598	13,5%	218	242
3	S_S2A_OP SW	330	7,5%	180	215
4	S_S2A_OP SO	256	5,8%	181	216
5	WK_STANDARD SO	233	5,3%	310	330
1	S_S2A BRZ	125	2,8%	231	260
2	W_WDP DB	48	1,1%	322	443
3	S_S2A OL	47	1,1%	191	233
4	S_S2A BK	44	1,0%	230	329
5	W_WDP BK	43	1,0%	220	282

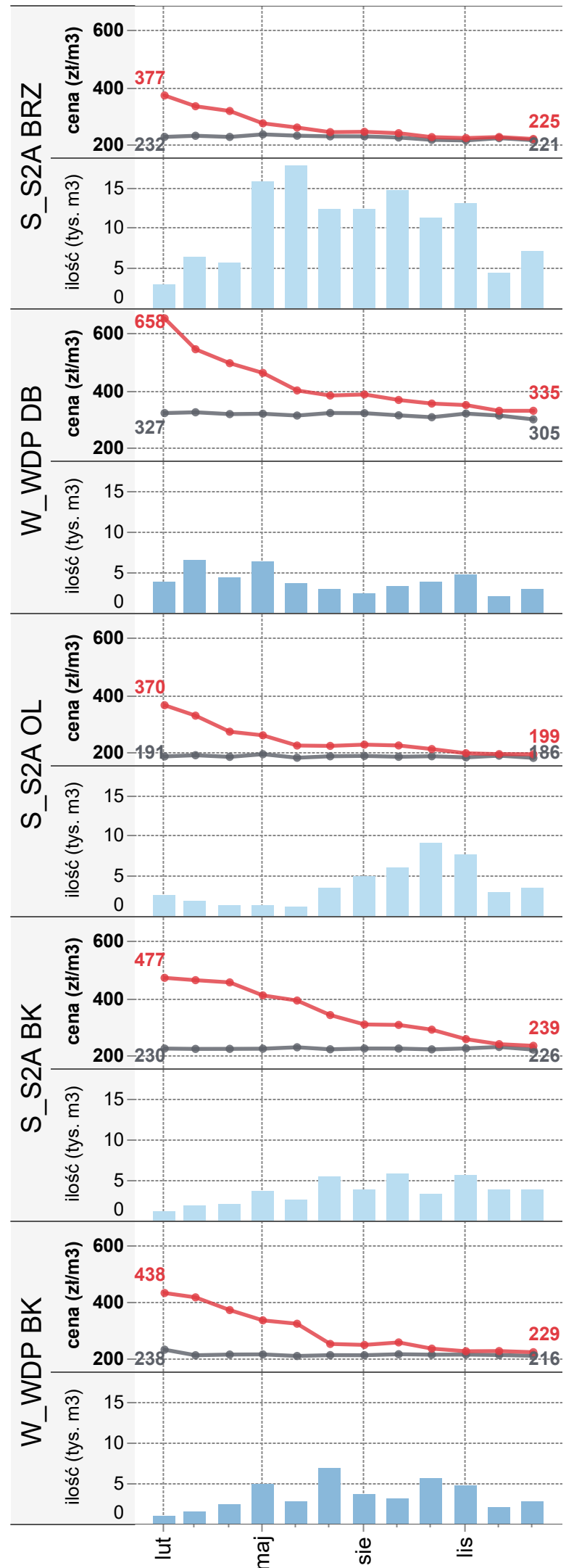
# Sprzedaż wybranych grup handlowo-gatunkowych od lutego 2023 do stycznia 2024

■ średnia cena otwarcia    ■ średnia cena uzyskana

## drewno iglaste



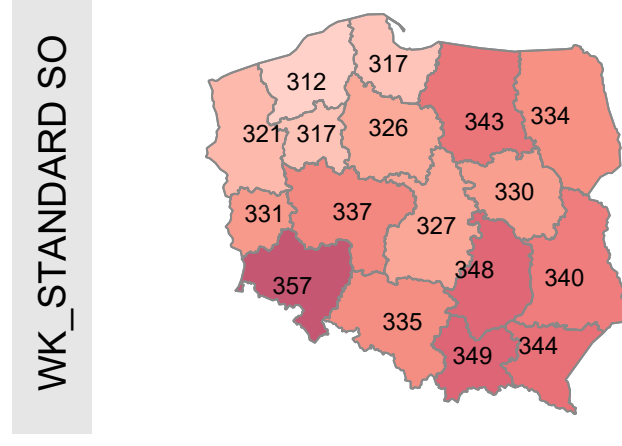
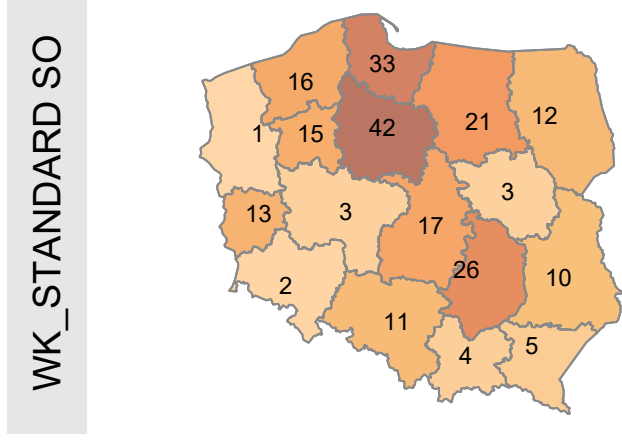
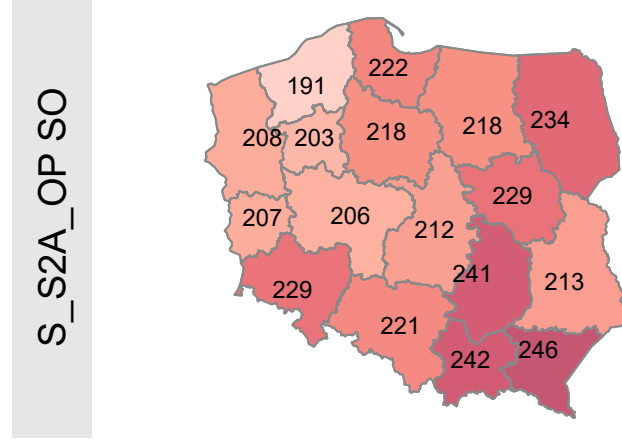
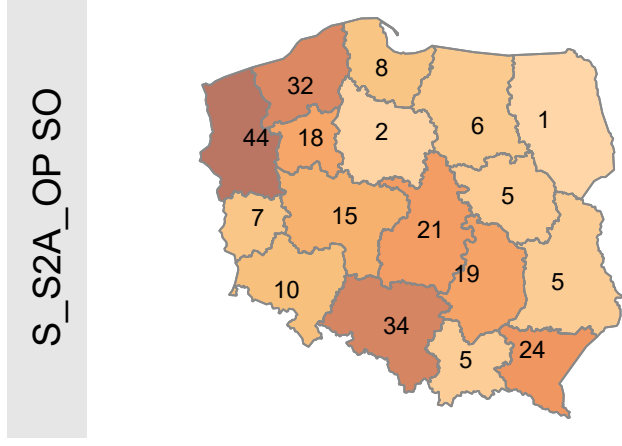
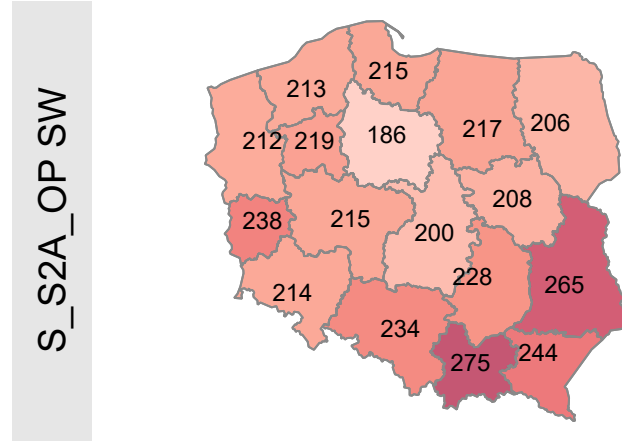
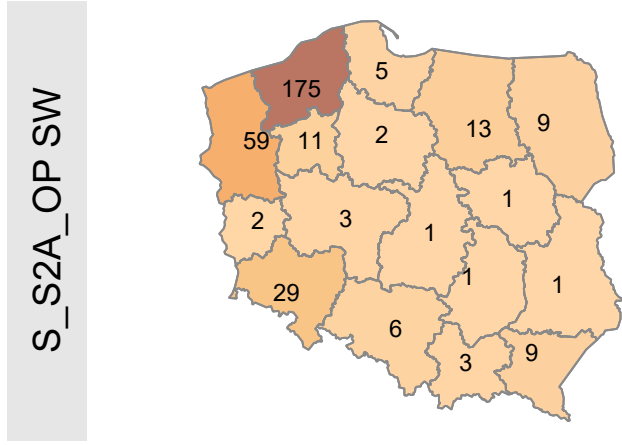
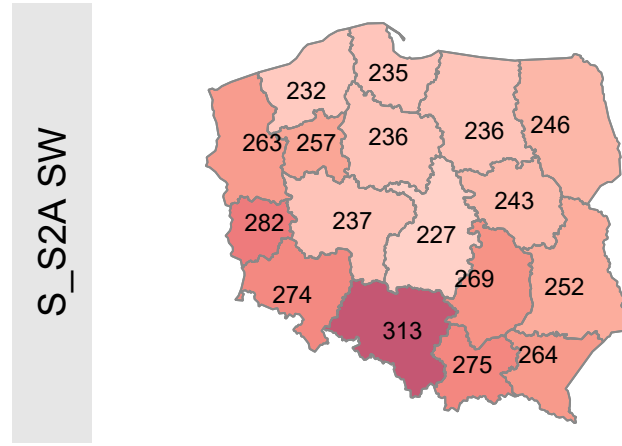
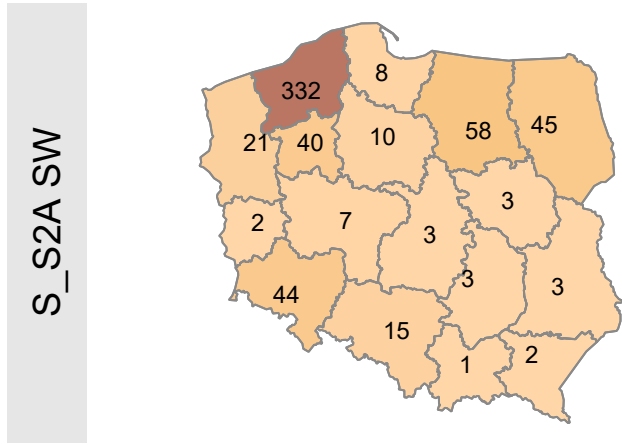
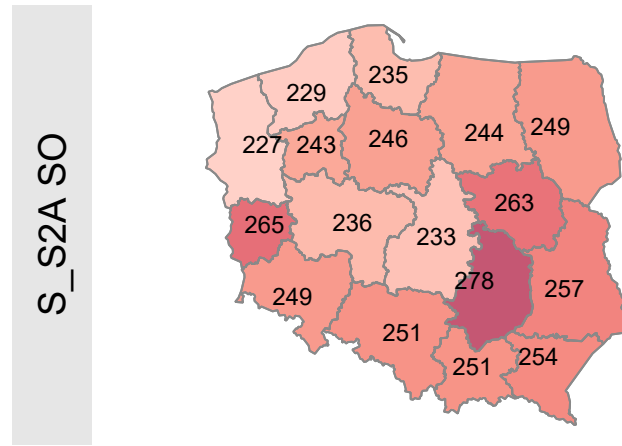
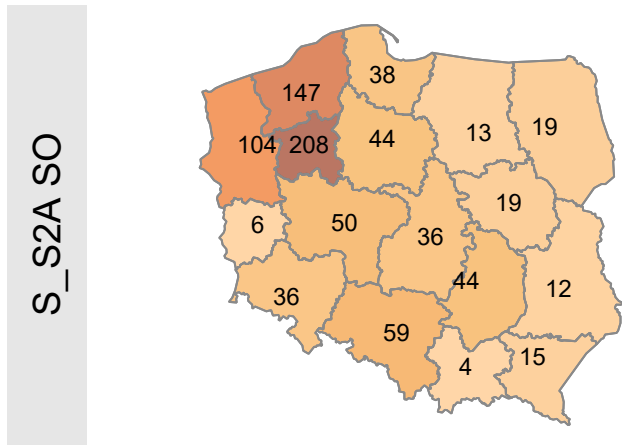
## drewno liściaste



# Sprzedaż wybranych grup handlowo-gatunkowych od lutego 2023 do stycznia 2024

drewno iglaste - wielkość sprzedaży w tys. m3

drewno iglaste - uzyskana średnia cena w zł/m3



# Sprzedaż wybranych grup handlowo-gatunkowych od lutego 2023 do stycznia 2024

drewno liściaste - wielkość sprzedaży w tys. m3

drewno liściaste - uzyskana średnia cena w zł/m3

