

Wyniki sprzedaży (licytacji) surowca na aukcjach internetowych w serwisie e-drewno w 2023 roku

Słownik pojęć

Grubizna - drewno średnio- i wielkowymiarowe.

Drewno wielkowymiarowe - drewno o średnicy (mierzonej bez kory) w górnym (cieńszym) końcu minimum 14 cm.

Drewno średniowymiarowe - drewno o średnicy górnej większej od 5 cm i dolnej mniejszej od 24 cm.

Sortyment - surowiec drzewny o jakości i wymiarach odpowiadających określonym warunkom technicznym.

Grupa handlowo-gatunkowa - zbiór sortymentów tego samego gatunku drewna, zbliżonych pod względem zgodności z określonym standardem jakościowo-wymiarowym.

Cena (netto w zł/m³) podawana podczas licytacji dotyczy sortymentu reprezentatywnego danej grupy. Licytacja rozpoczyna się od ceny otwarcia, ustalonej przez sprzedającego (LP). Cena finalna wynika z ofert uczestników licytacji.

Szczegółowe informacje (zasady licytacji oraz wykaz grup handlowo-gatunkowych) opublikowano na www.e-drewno.pl

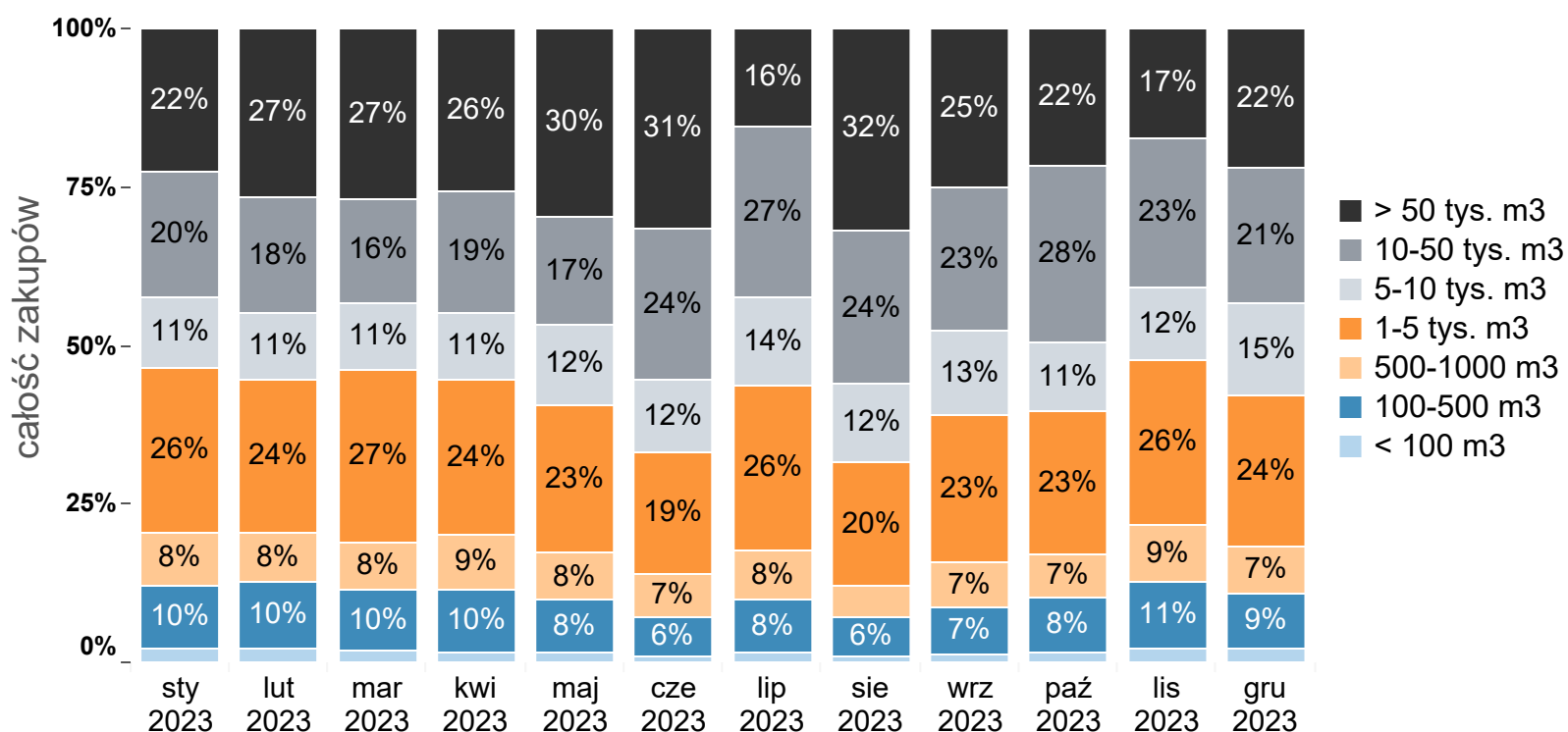
Podział organizacyjny na regionalne dyrekcje Lasów Państwowych



Podział nabywców na grupy na podstawie sumarycznej wielkości zakupów na aukcjach e-drewno w okresie dwunastu miesięcy

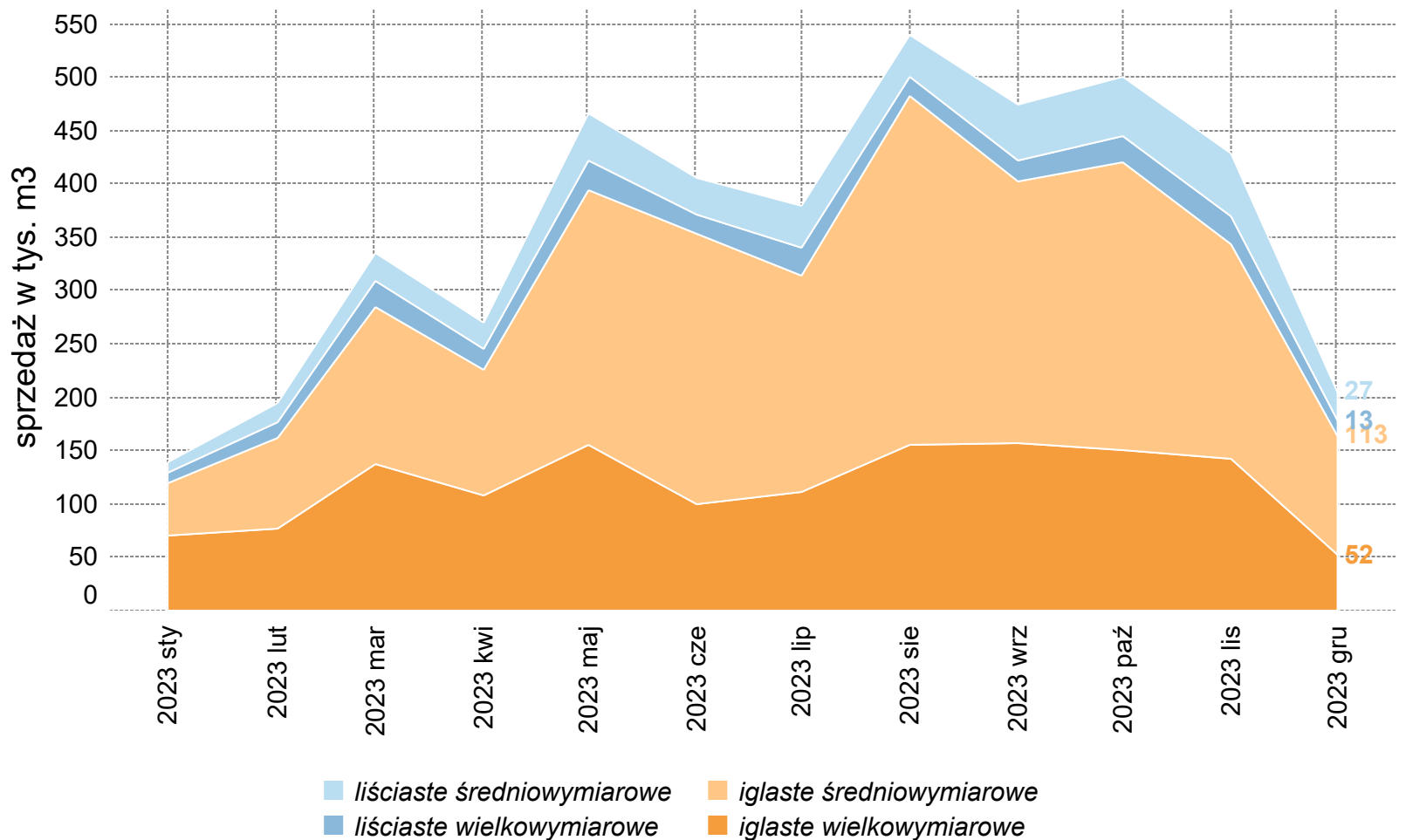
| przedział wielkości zakupów | liczba nabywców | suma zakupów w tys. m ³ | udział w całości zakupów | średnia zakupów w m ³ | mediana zakupów w m ³ |
|-----------------------------|-----------------|------------------------------------|--------------------------|----------------------------------|----------------------------------|
| ogółem | 4 025 | 4 337 | 100% | 1 078 | 183 |
| > 50 tys. m ³ | 7 | 1 085 | 25% | 154 937 | 145 200 |
| 10-50 tys. m ³ | 49 | 970 | 22% | 19 797 | 15 656 |
| 5-10 tys. m ³ | 76 | 521 | 12% | 6 861 | 6 540 |
| 1-5 tys. m ³ | 501 | 1 016 | 23% | 2 029 | 1 646 |
| 500-1000 m ³ | 447 | 315 | 7% | 706 | 688 |
| 100-500 m ³ | 1 503 | 362 | 8% | 241 | 218 |
| < 100 m ³ | 1 442 | 68 | 2% | 47 | 45 |

Udziały grup nabywców w zakupach w poszczególnych miesiącach w okresie

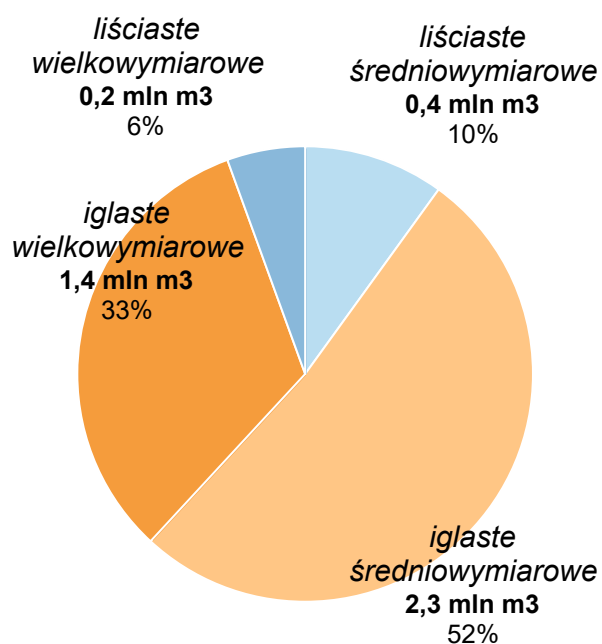


Sprzedaż wybranych grup handlowo-gatunkowych w 2023 roku

Sprzedaż drewna (grubizny) w całym okresie: 4,3 mln m3



Podział sprzedanego surowca i najważniejsze grupy handlowo-gatunkowe w okresie

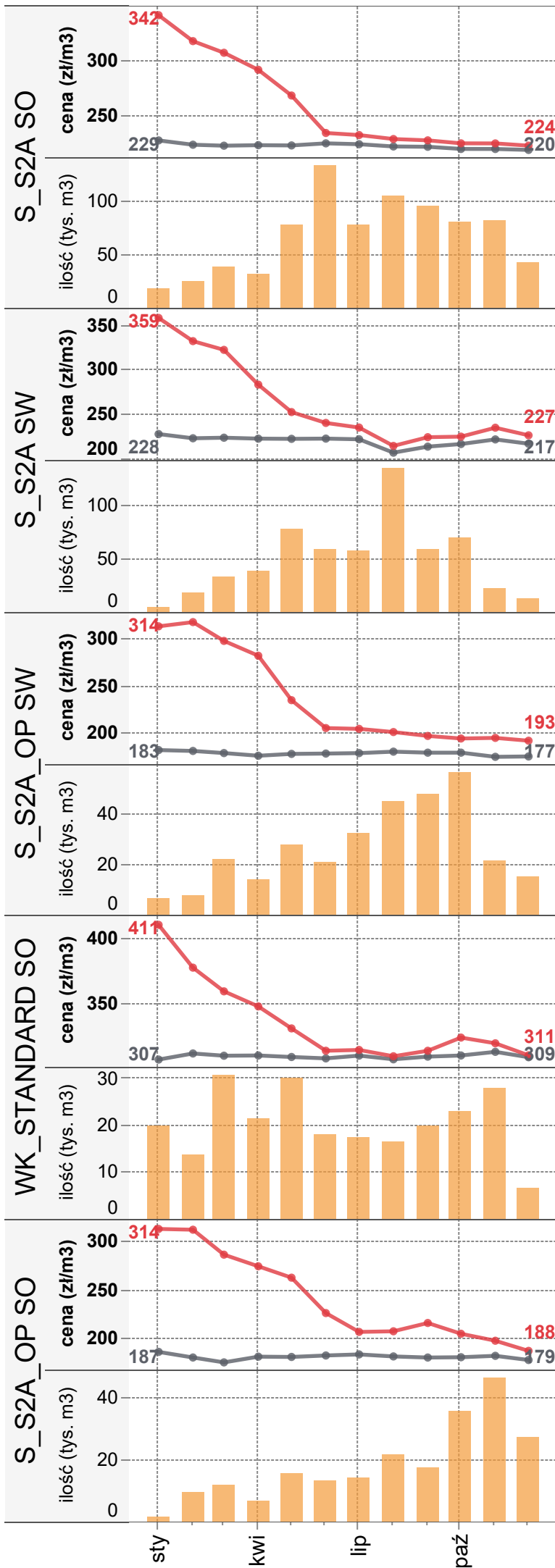


| lp. | grupa handlowo-gatunkowa | sprzedaż w tys. m3 | udział w sprzedaży | średnia cena otwarcia | średnia cena uzyskana |
|-----|--------------------------|--------------------|--------------------|-----------------------|-----------------------|
| 1 | S_S2A SO | 820 | 18,9% | 224 | 245 |
| 2 | S_S2A SW | 593 | 13,7% | 218 | 244 |
| 3 | S_S2A_OP SW | 320 | 7,4% | 180 | 219 |
| 4 | WK_STANDARD SO | 245 | 5,6% | 310 | 338 |
| 5 | S_S2A_OP SO | 225 | 5,2% | 182 | 221 |
| 1 | S_S2A BRZ | 119 | 2,7% | 232 | 264 |
| 2 | W_WDP DB | 47 | 1,1% | 323 | 461 |
| 3 | S_S2A OL | 44 | 1,0% | 191 | 238 |
| 4 | S_S2A BK | 40 | 0,9% | 230 | 340 |
| 5 | W_WDP BK | 40 | 0,9% | 220 | 289 |

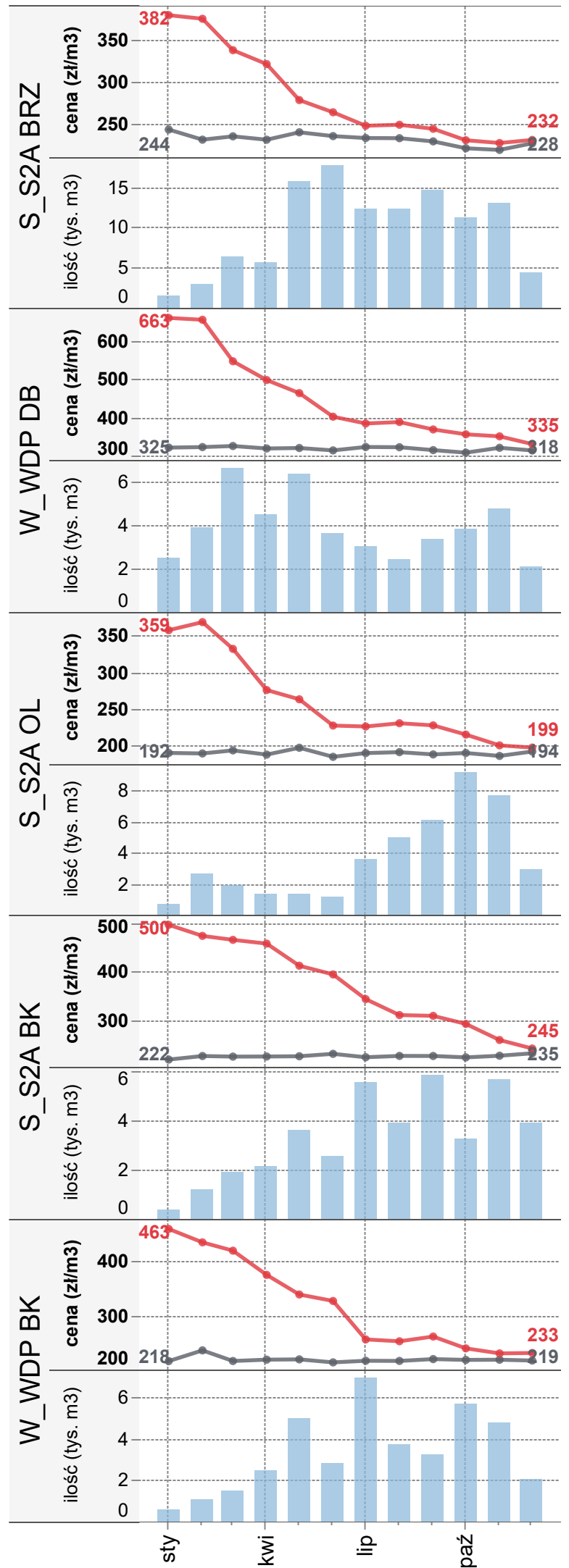
Sprzedaż wybranych grup handlowo-gatunkowych w 2023 roku

■ średnia cena otwarcia ■ średnia cena uzyskana

drewno iglaste



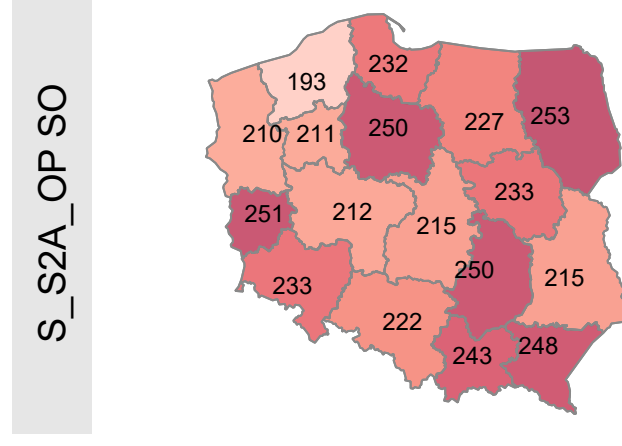
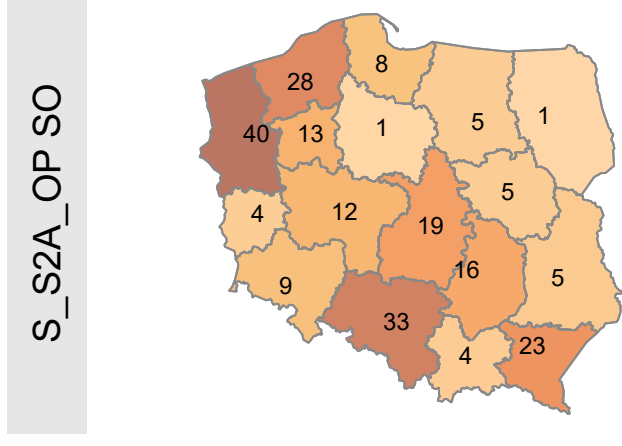
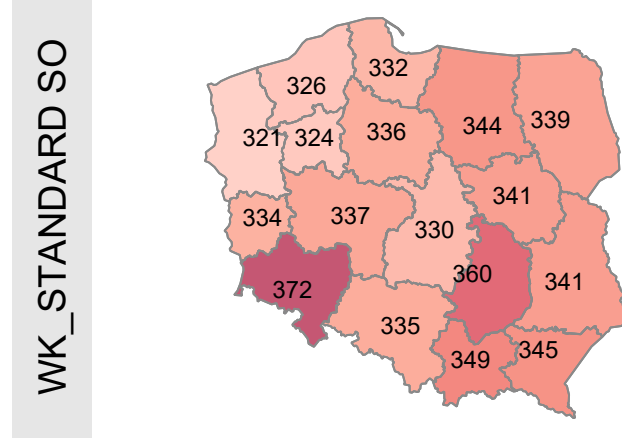
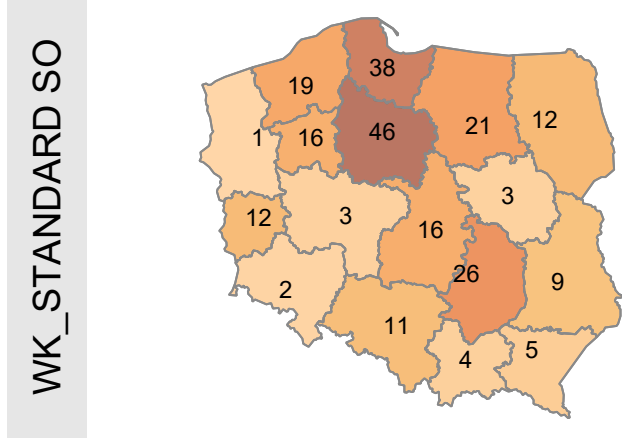
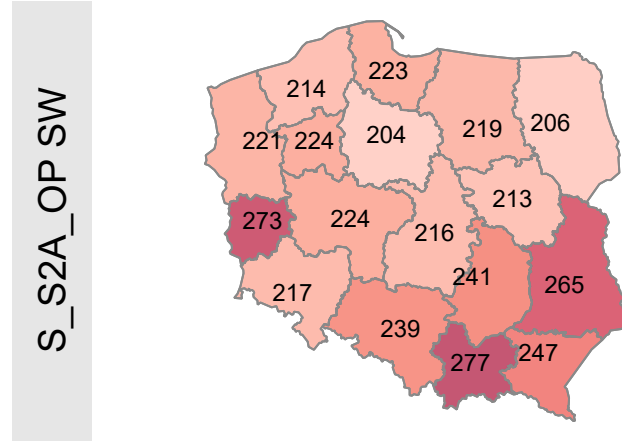
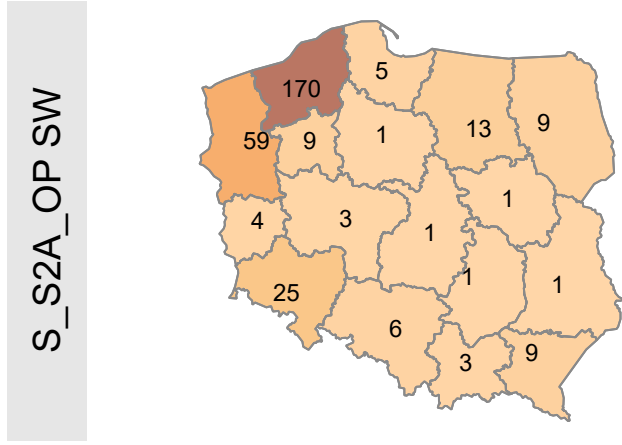
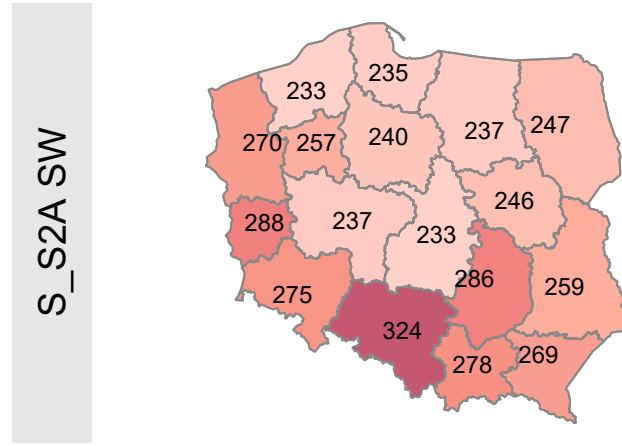
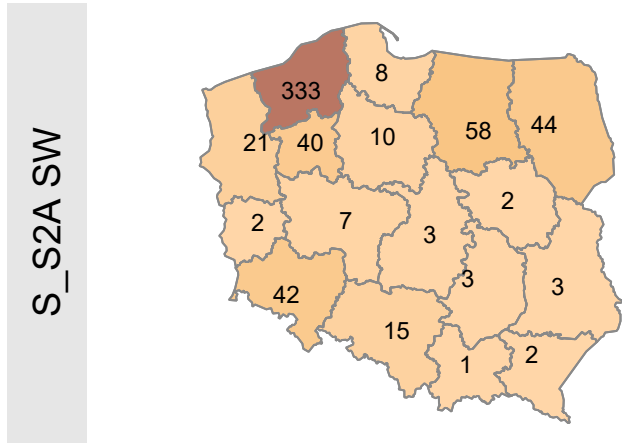
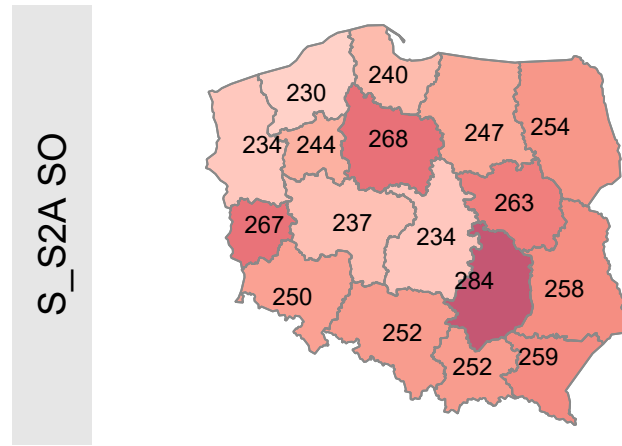
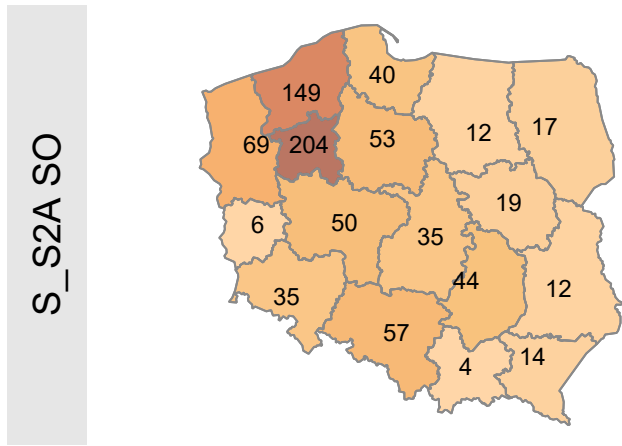
drewno liściaste



Sprzedaż wybranych grup handlowo-gatunkowych w 2023 roku

drewno iglaste - wielkość sprzedaży w tys. m3

drewno iglaste - uzyskana średnia cena w zł/m3



Sprzedaż wybranych grup handlowo-gatunkowych w 2023 roku

drewno liściaste - wielkość sprzedaży w tys. m3

drewno liściaste - uzyskana średnia cena w zł/m3

