

Wyniki sprzedaży (licytacji) surowca na aukcjach internetowych w serwisie e-drewno w okresie od grudnia 2022 do listopada 2023

Słownik pojęć

Grubizna - drewno średnio- i wielkowymiarowe.

Drewno wielkowymiarowe - drewno o średnicy (mierzonej bez kory) w górnym (cieńszym) końcu minimum 14 cm.

Drewno średniowymiarowe - drewno o średnicy górnej większej od 5 cm i dolnej mniejszej od 24 cm.

Sortyment - surowiec drzewny o jakości i wymiarach odpowiadających określonym warunkom technicznym.

Grupa handlowo-gatunkowa - zbiór sortymentów tego samego gatunku drewna, zbliżonych pod względem zgodności z określonym standardem jakościowo-wymiarowym.

Cena (netto w zł/m³) podawana podczas licytacji dotyczy sortymentu reprezentatywnego danej grupy. Licytacja rozpoczyna się od ceny otwarcia, ustalonej przez sprzedającego (LP). Cena finalna wynika z ofert uczestników licytacji.

Szczegółowe informacje (zasady licytacji oraz wykaz grup handlowo-gatunkowych) opublikowano na www.e-drewno.pl

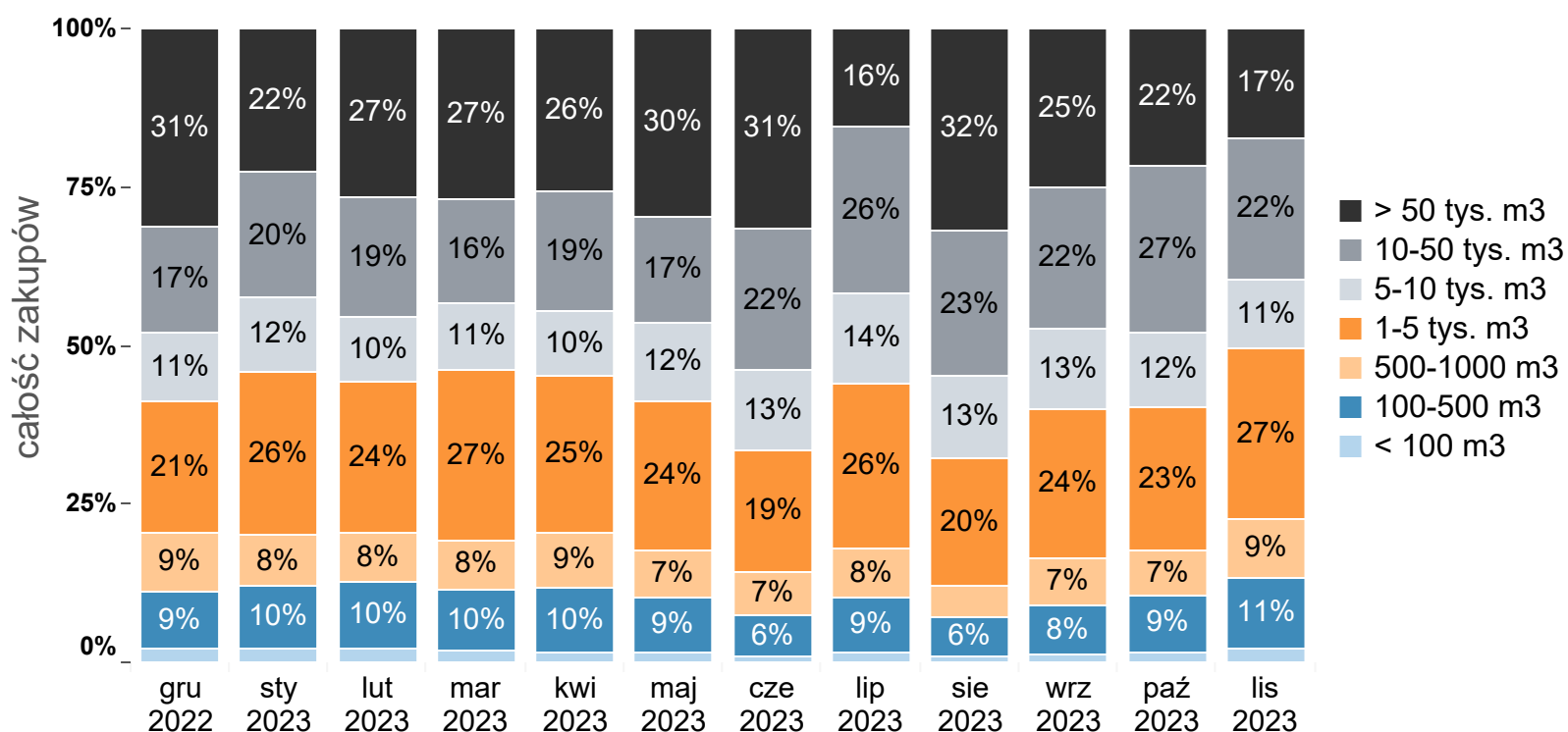
Podział organizacyjny na regionalne dyrekcje Lasów Państwowych



Podział nabywców na grupy na podstawie sumarycznej wielkości zakupów na aukcjach e-drewno w okresie dwunastu miesięcy

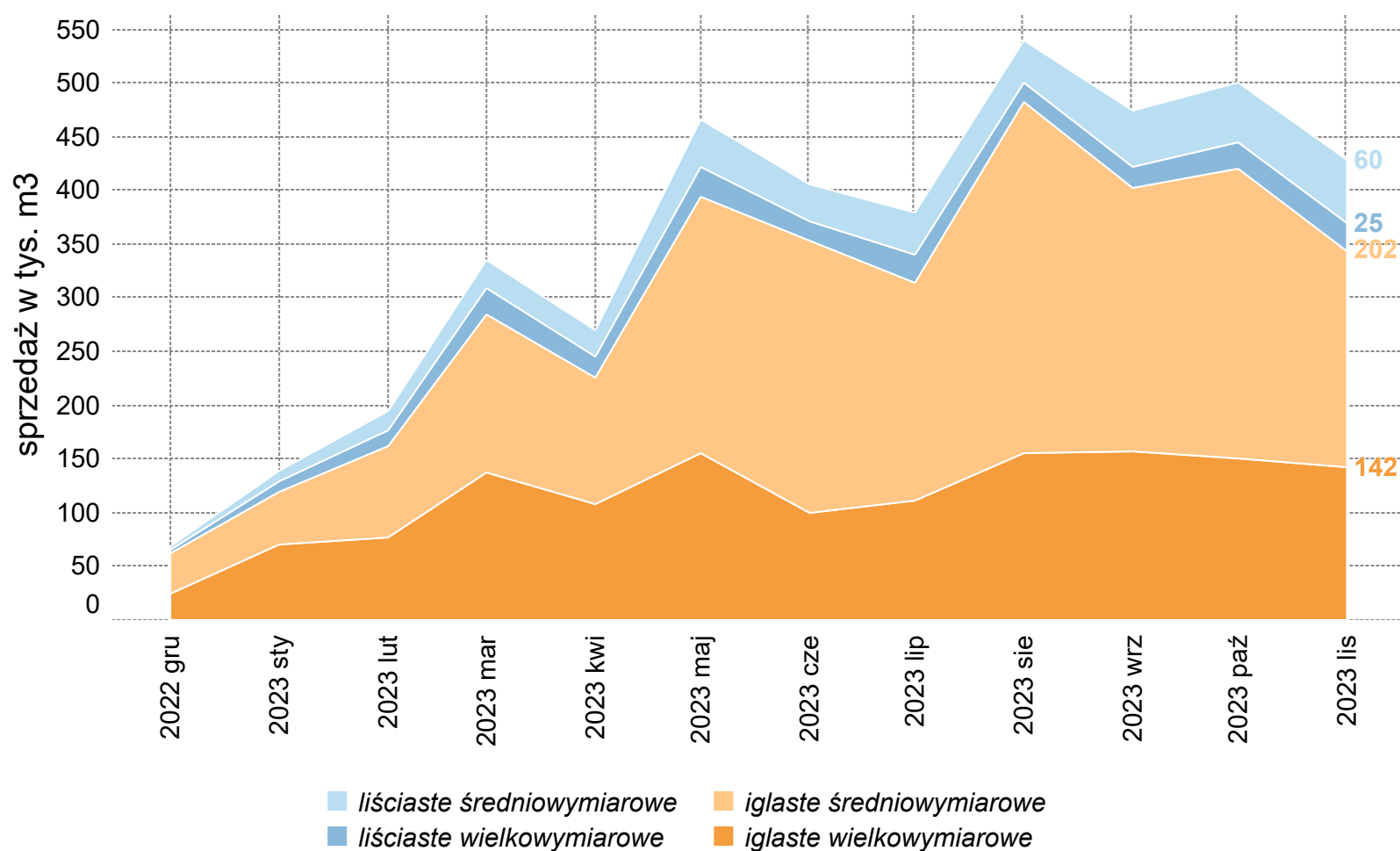
przedział wielkości zakupów	liczba nabywców	suma zakupów w tys. m ³	udział w całości zakupów	średnia zakupów w m ³	mediana zakupów w m ³
ogółem	3 980	4 201	100%	1 056	180
> 50 tys. m ³	7	1 061	25%	151 597	145 124
10-50 tys. m ³	46	908	22%	19 729	16 373
5-10 tys. m ³	74	508	12%	6 858	6 442
1-5 tys. m ³	488	988	24%	2 025	1 666
500-1000 m ³	436	310	7%	711	692
100-500 m ³	1 507	360	9%	239	212
< 100 m ³	1 422	67	2%	47	45

Udziały grup nabywców w zakupach w poszczególnych miesiącach w okresie

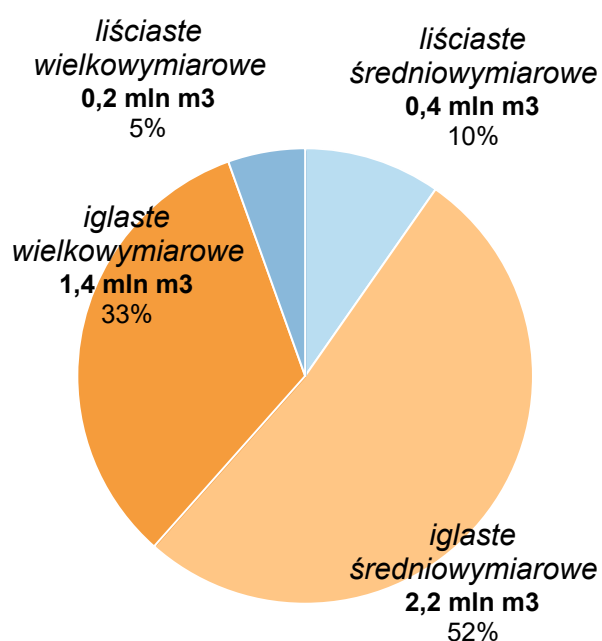


Sprzedaż wybranych grup handlowo-gatunkowych od grudnia 2022 do listopada 2023

Sprzedaż drewna (grubizny) w całym okresie: 4,2 mln m3



Podział sprzedanego surowca i najważniejsze grupy handlowo-gatunkowe w okresie

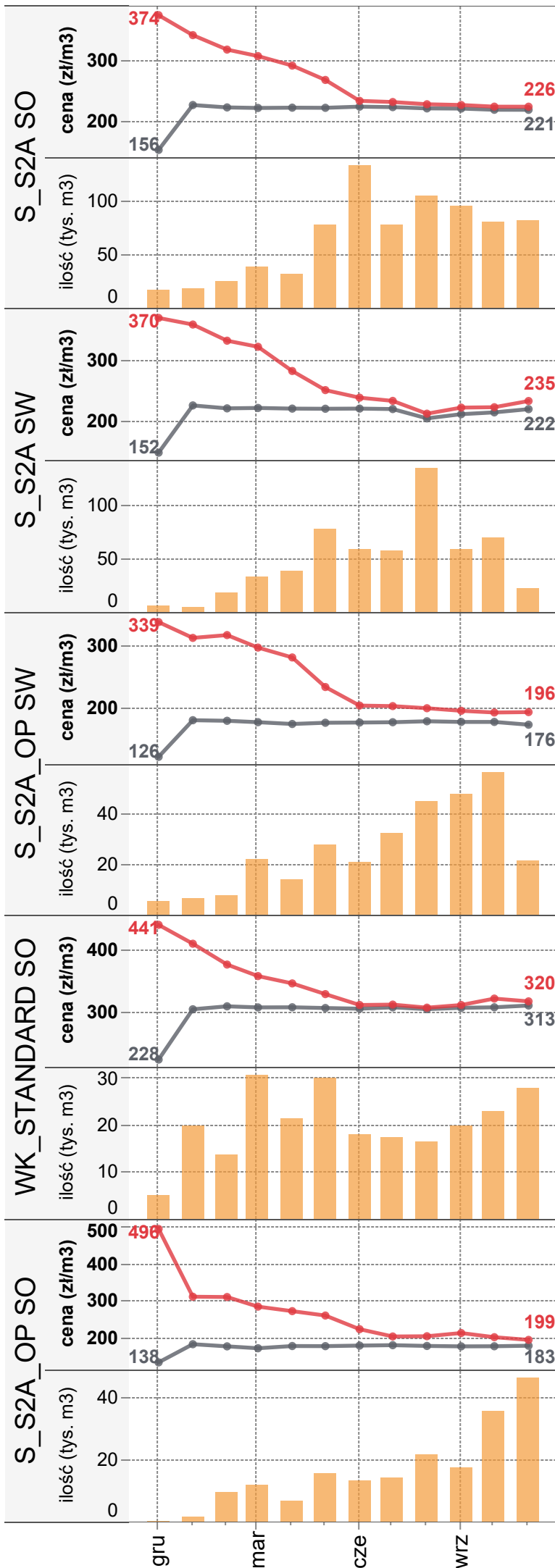


lp.	grupa handlowo-gatunkowa	sprzedaż w tys. m3	udział w sprzedaży	średnia cena otwarcia	średnia cena uzyskana
1	S_S2A SO	795	18,9%	222	249
2	S_S2A SW	586	13,9%	217	245
3	S_S2A_OP SW	310	7,4%	179	222
4	WK_STANDARD SO	243	5,8%	308	340
5	S_S2A_OP SO	198	4,7%	182	226
1	S_S2A BRZ	116	2,8%	232	266
2	W_WDP DB	46	1,1%	322	470
3	S_S2A OL	41	1,0%	191	243
4	W_WDP BK	39	0,9%	220	293
5	S_S2A BK	37	0,9%	229	351

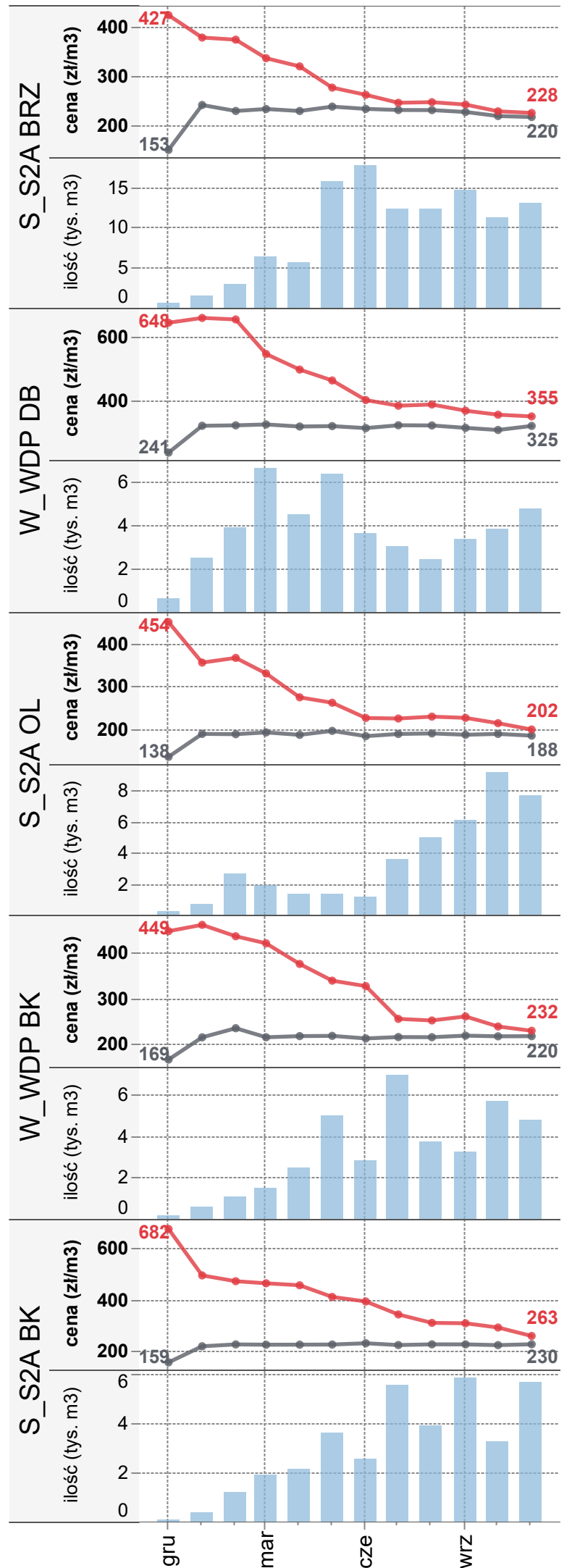
Sprzedaż wybranych grup handlowo-gatunkowych od grudnia 2022 do listopada 2023

■ średnia cena otwarcia ■ średnia cena uzyskana

drewno iglaste



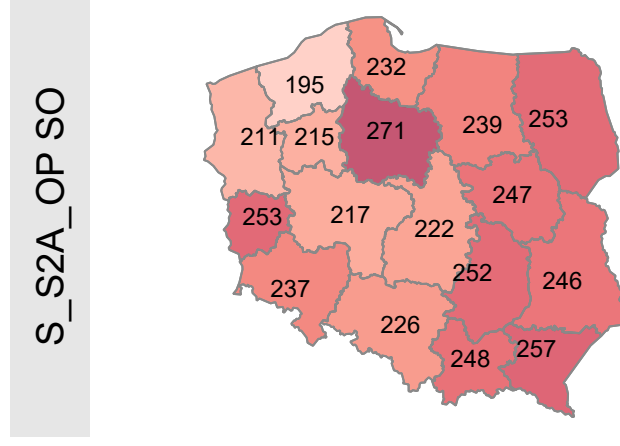
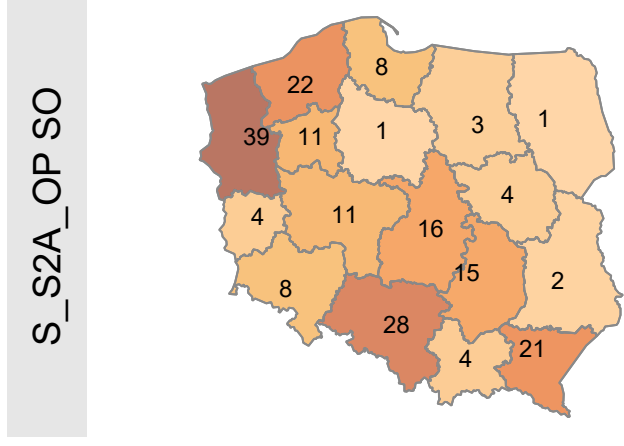
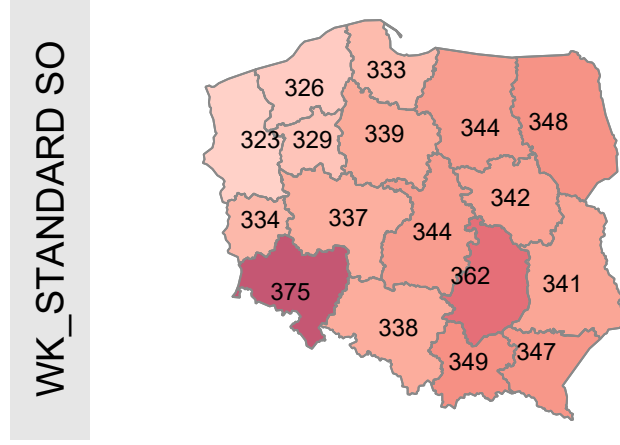
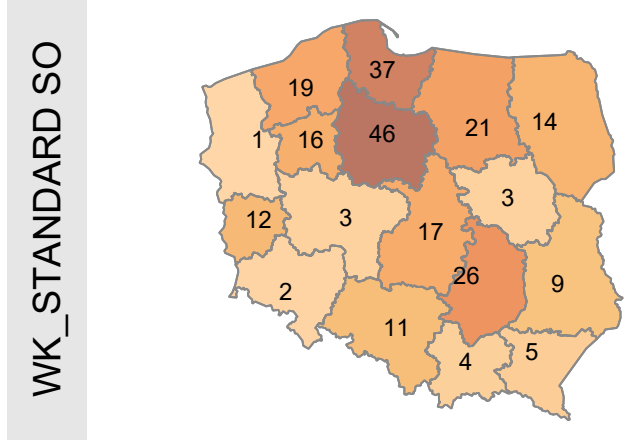
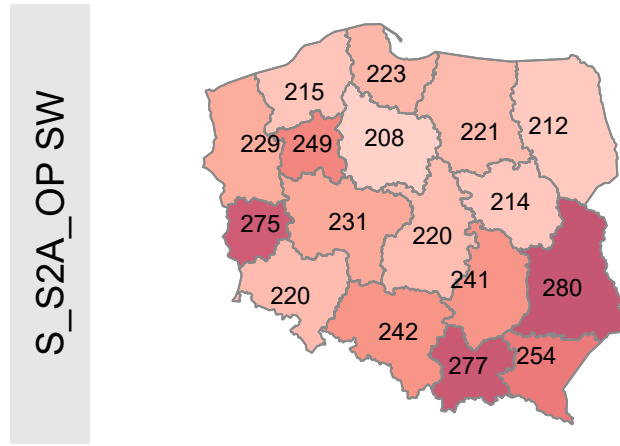
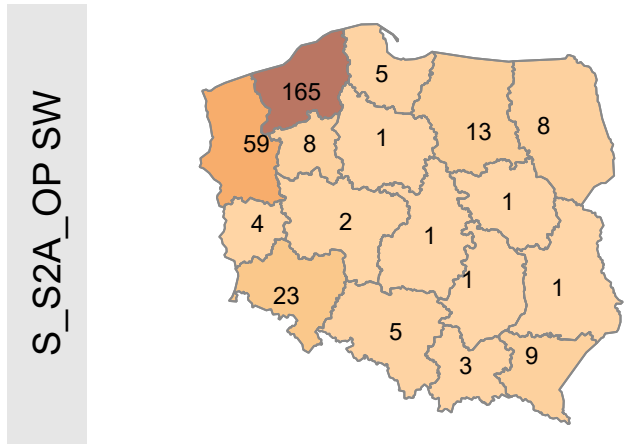
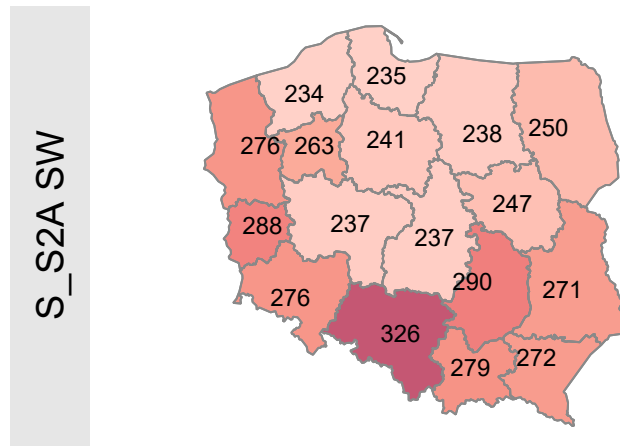
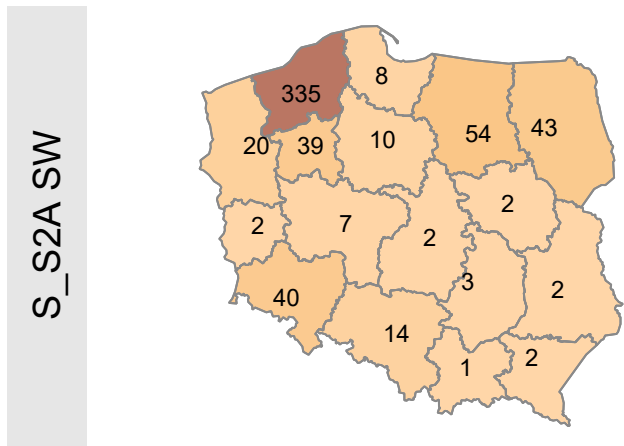
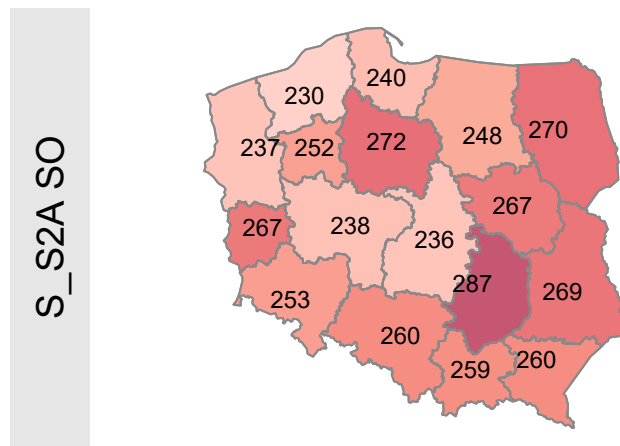
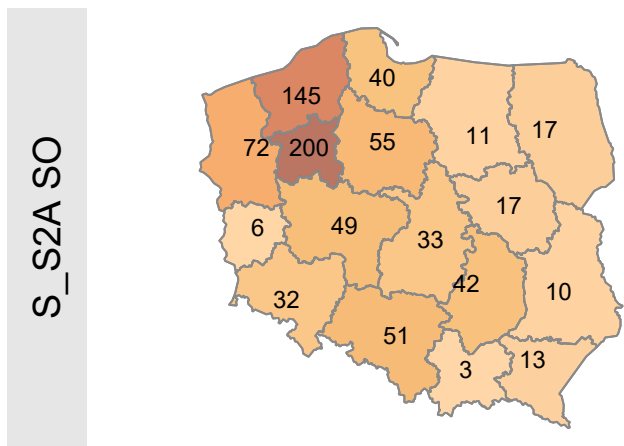
drewno liściaste



Sprzedaż wybranych grup handlowo-gatunkowych od grudnia 2022 do listopada 2023

drewno iglaste - wielkość sprzedaży w tys. m3

drewno iglaste - uzyskana średnia cena w zł/m3



Sprzedaż wybranych grup handlowo-gatunkowych od grudnia 2022 do listopada 2023

drewno liściaste - wielkość sprzedaży w tys. m3

drewno liściaste - uzyskana średnia cena w zł/m3

