

# Wyniki sprzedaży (licytacji) surowca na aukcjach internetowych w serwisie e-drewno w okresie od listopada 2022 do października 2023

## Słownik pojęć

**Grubizna** - drewno średnio- i wielkowymiarowe.

**Drewno wielkowymiarowe** - drewno o średnicy (mierzonej bez kory) w górnym (cieńszym) końcu minimum 14 cm.

**Drewno średniowymiarowe** - drewno o średnicy górnej większej od 5 cm i dolnej mniejszej od 24 cm.

**Sortyment** - surowiec drzewny o jakości i wymiarach odpowiadających określonym warunkom technicznym.

**Grupa handlowo-gatunkowa** - zbiór sortymentów tego samego gatunku drewna, zbliżonych pod względem zgodności z określonym standardem jakościowo-wymiarowym.

**Cena** (netto w zł/m<sup>3</sup>) podawana podczas licytacji dotyczy sortymentu reprezentatywnego danej grupy. Licytacja rozpoczyna się od ceny otwarcia, ustalonej przez sprzedającego (LP). Cena finalna wynika z ofert uczestników licytacji.

Szczegółowe informacje (zasady licytacji oraz wykaz grup handlowo-gatunkowych) opublikowano na [www.e-drewno.pl](http://www.e-drewno.pl)

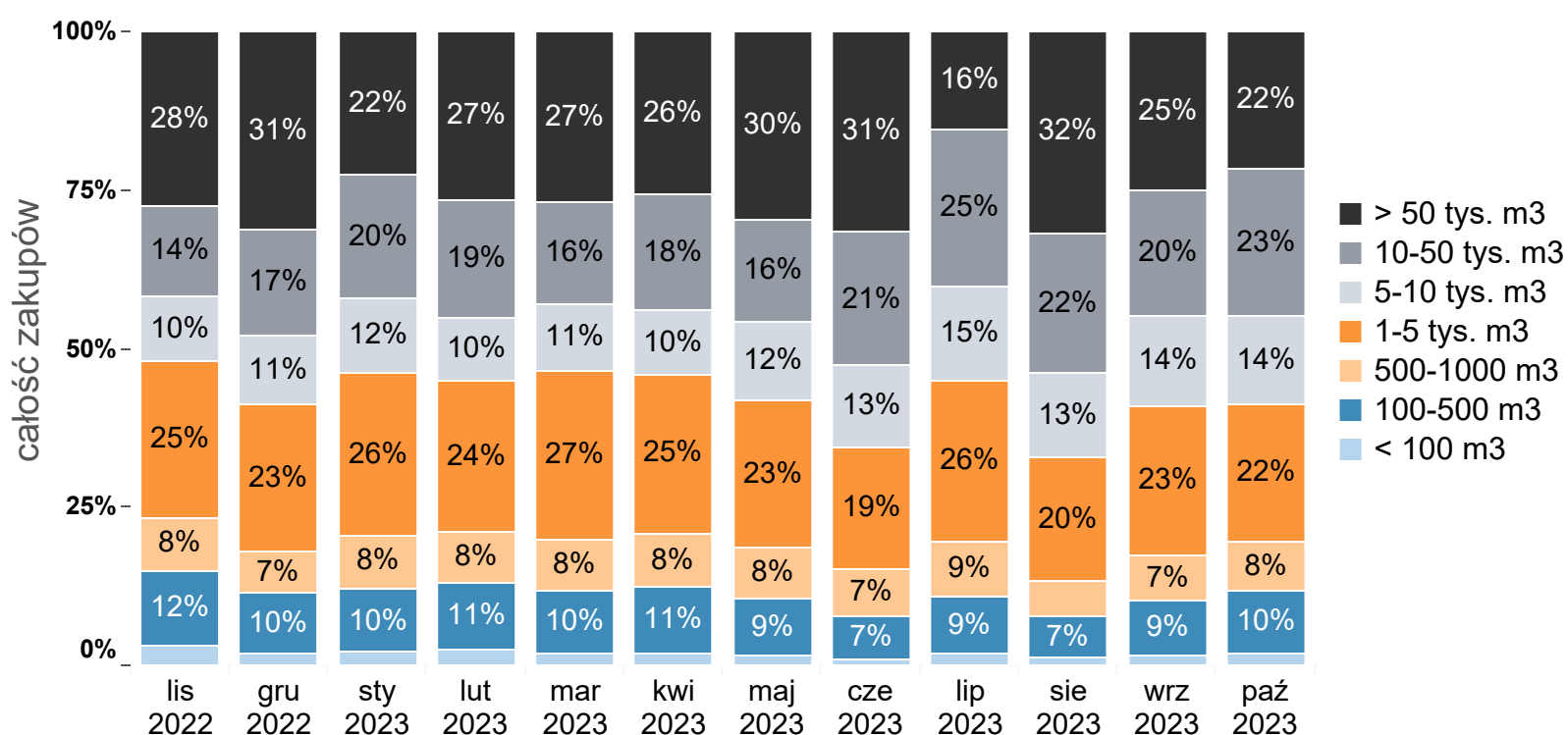
## Podział organizacyjny na regionalne dyrekcje Lasów Państwowych



## Podział nabywców na grupy na podstawie sumarycznej wielkości zakupów na aukcjach e-drewno w okresie dwunastu miesięcy

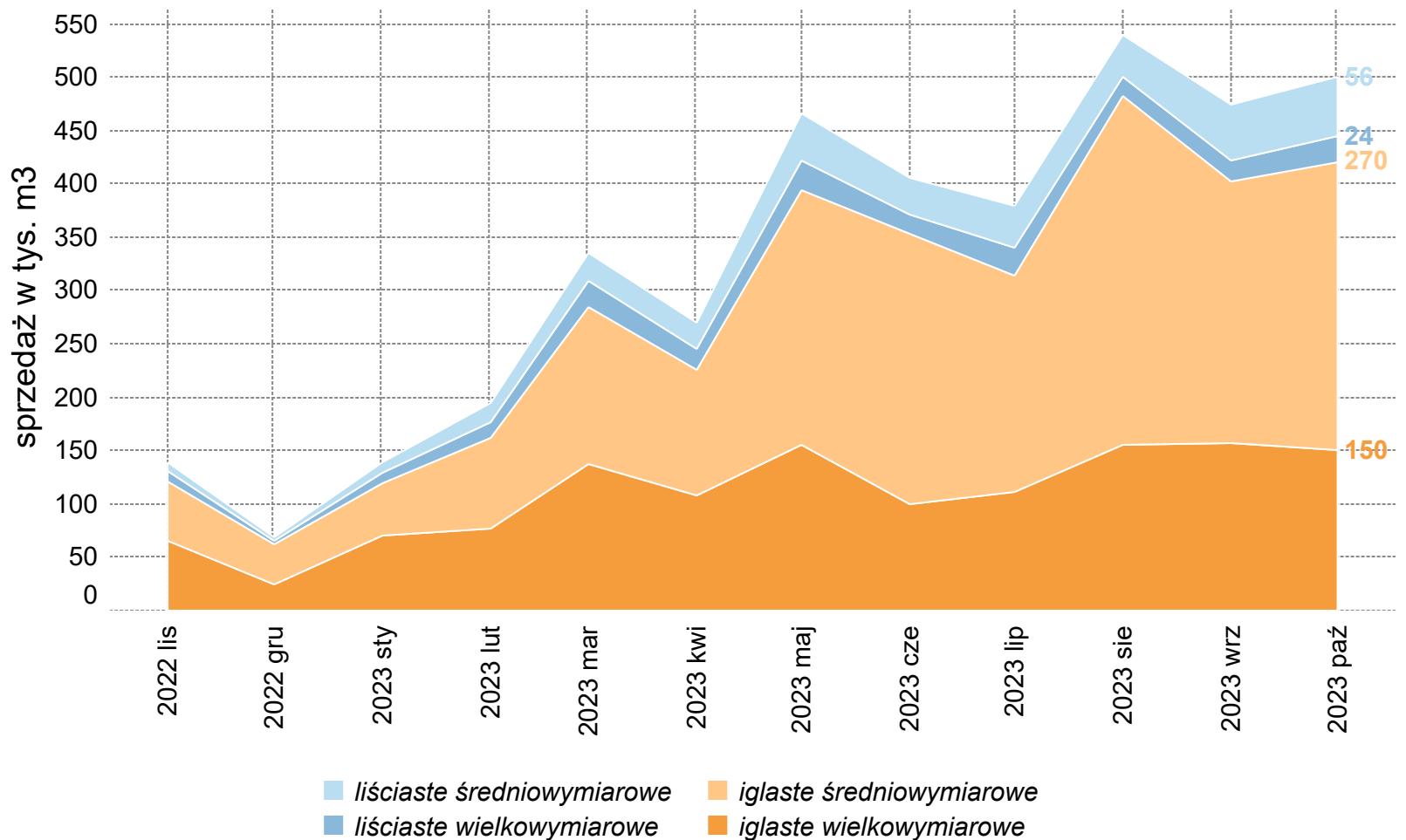
przedział wielkości zakupów	liczba nabywców	suma zakupów w tys. m <sup>3</sup>	udział w całości zakupów	średnia zakupów w m <sup>3</sup>	mediana zakupów w m <sup>3</sup>
<b>ogółem</b>	<b>3 876</b>	<b>3 911</b>	<b>100%</b>	<b>1 009</b>	<b>172</b>
> 50 tys. m <sup>3</sup>	7	1 025	26%	146 489	142 849
10-50 tys. m <sup>3</sup>	40	782	20%	19 548	16 198
5-10 tys. m <sup>3</sup>	73	497	13%	6 803	6 347
1-5 tys. m <sup>3</sup>	449	898	23%	2 000	1 649
500-1000 m <sup>3</sup>	412	294	8%	713	697
100-500 m <sup>3</sup>	1 461	349	9%	239	210
< 100 m <sup>3</sup>	1 434	67	2%	46	44

## Udziały grup nabywców w zakupach w poszczególnych miesiącach w okresie

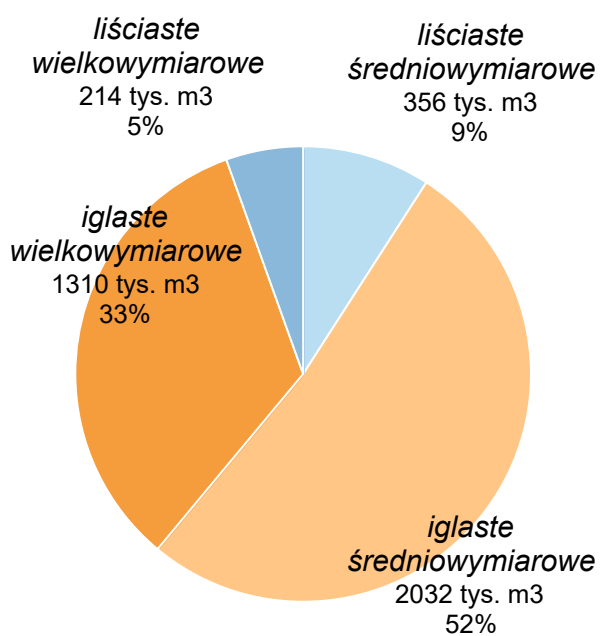


## Sprzedaż wybranych grup handlowo-gatunkowych od listopada 2022 do października 2023

Sprzedaż drewna (grubizny) w całym okresie: **3,9 mln m3**



## Podział sprzedanego surowca i najważniejsze grupy handlowo-gatunkowe w okresie

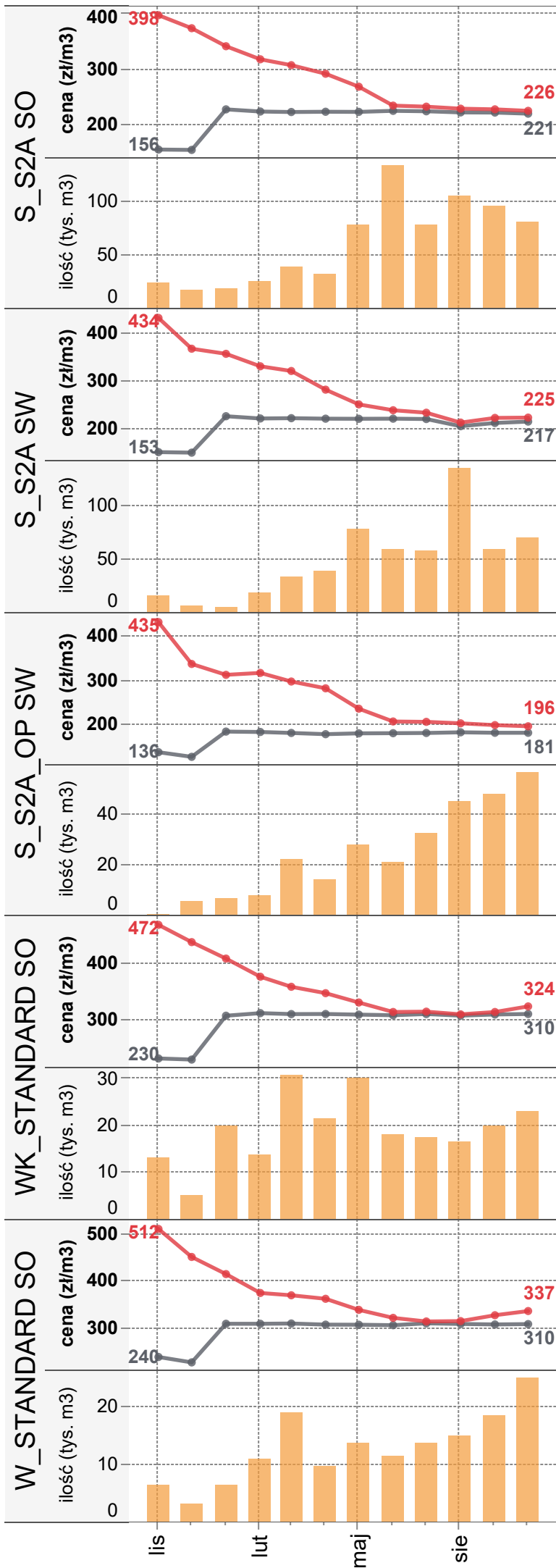


lp.	grupa handlowo-gatunkowa	sprzedaż w tys. m3	udział w sprzedaży	średnia cena otwarcia	średnia cena uzyskana
1	S_S2A SO	737	18,8%	220	257
2	S_S2A SW	579	14,8%	215	251
3	S_S2A_OP SW	289	7,4%	179	225
4	WK_STANDARD SO	229	5,8%	303	350
5	W_STANDARD SO	155	4,0%	305	353
1	S_S2A BRZ	105	2,7%	231	278
2	W_WDP DB	43	1,1%	318	496
3	S_S2A OL	34	0,9%	190	256
4	W_WDP BK	34	0,9%	219	306
5	S_S2A BK	32	0,8%	227	377

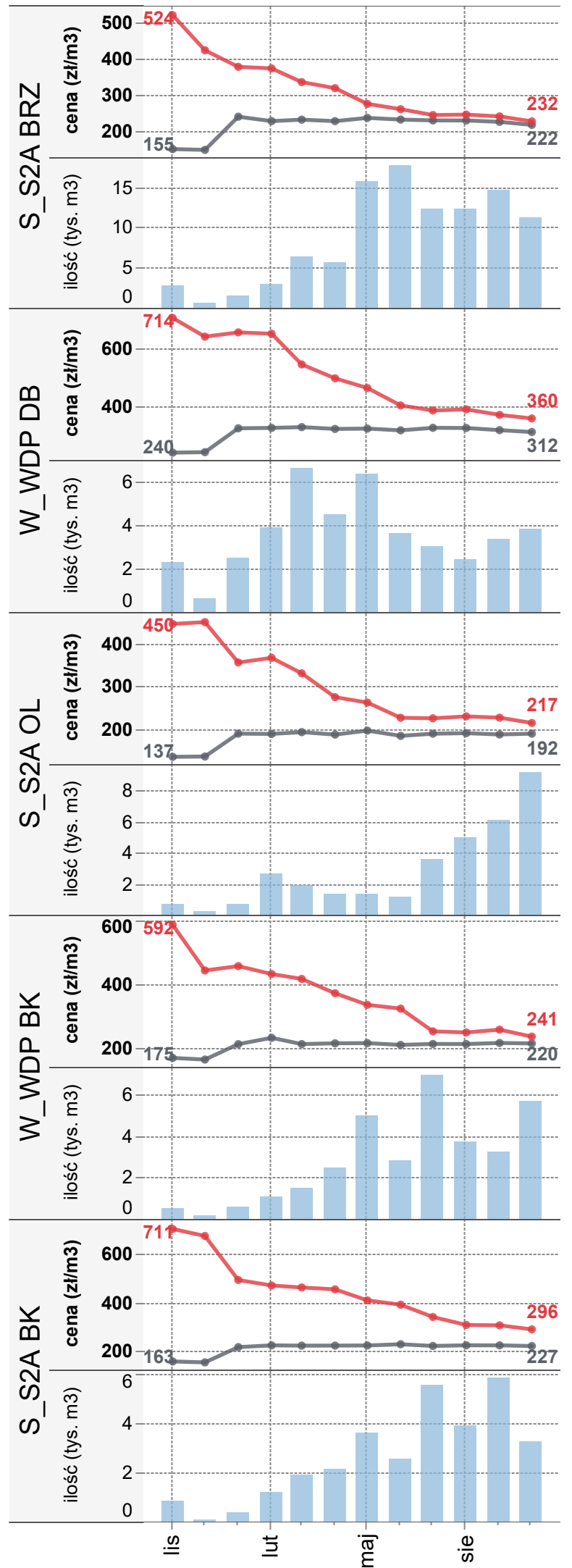
# Sprzedaż wybranych grup handlowo-gatunkowych od listopada 2022 do października 2023

■ średnia cena otwarcia    ■ średnia cena uzyskana

## drewno iglaste



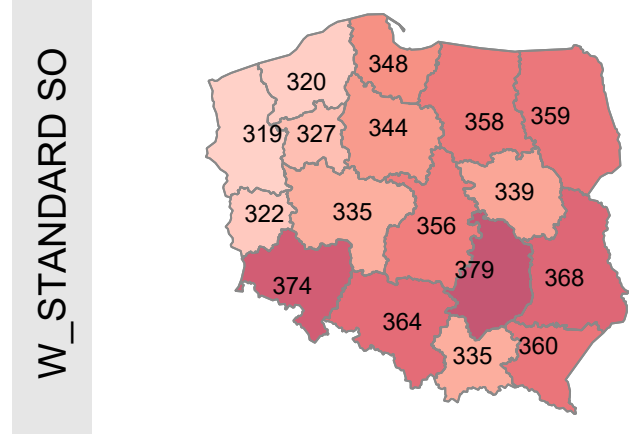
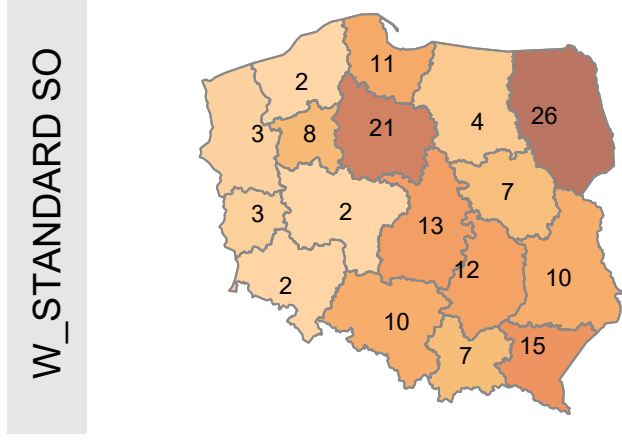
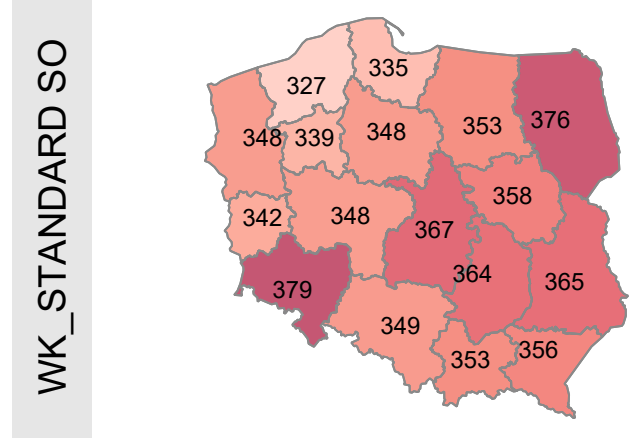
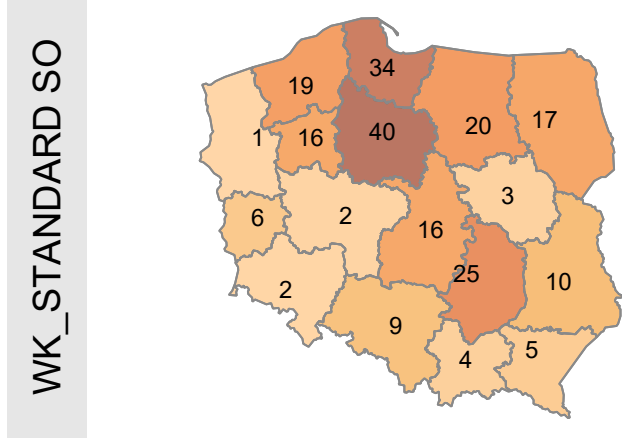
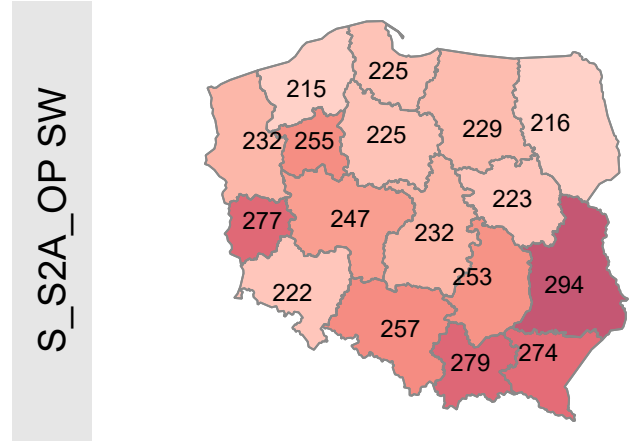
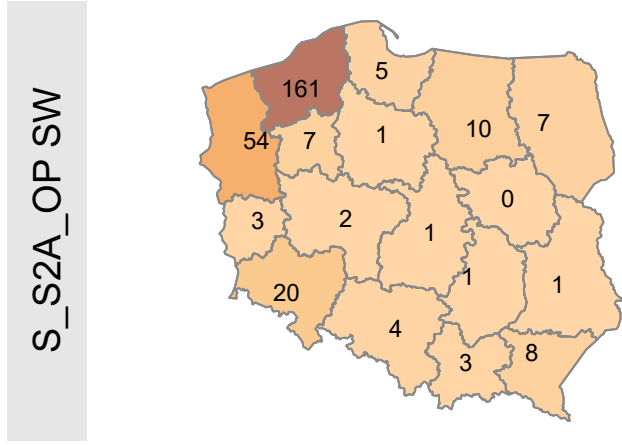
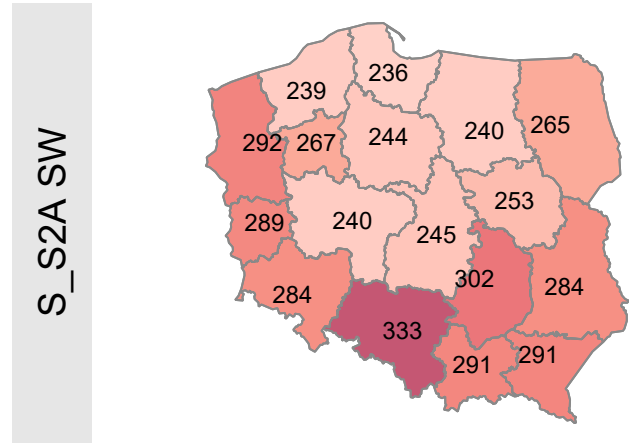
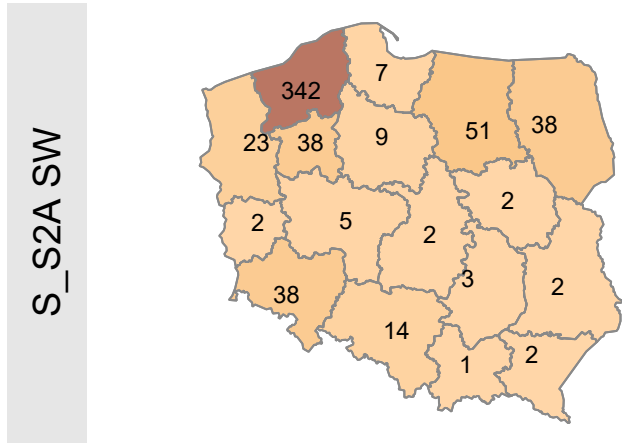
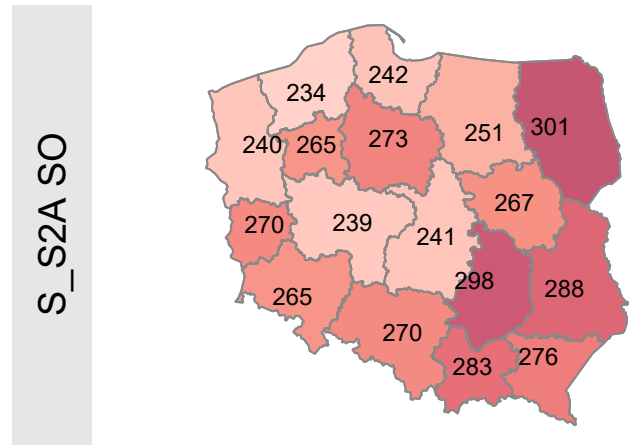
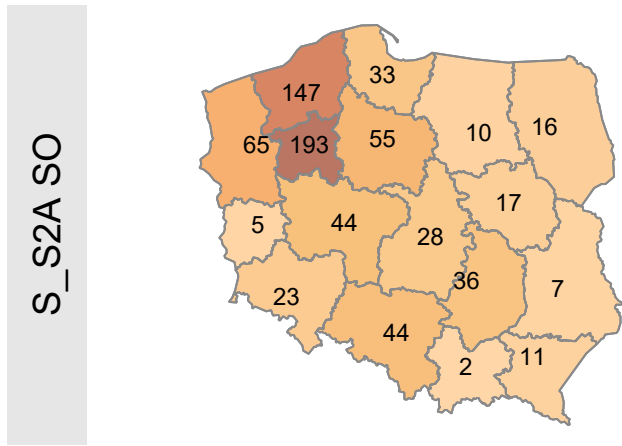
## drewno liściaste



# Sprzedaż wybranych grup handlowo-gatunkowych od listopada 2022 do października 2023

drewno iglaste - wielkość sprzedaży w tys. m3

drewno iglaste - uzyskana średnia cena w zł/m3



# Sprzedaż wybranych grup handlowo-gatunkowych od listopada 2022 do października 2023

drewno liściaste - wielkość sprzedaży w tys. m3

drewno liściaste - uzyskana średnia cena w zł/m3

