

# Wyniki sprzedaży (licytacji) surowca na aukcjach internetowych w serwisie e-drewno w okresie od sierpnia 2022 do lipca 2023

## Słownik pojęć

**Grubizna** - drewno średnio- i wielkowymiarowe.

**Drewno wielkowymiarowe** - drewno o średnicy (mierzonej bez kory) w górnym (cieńszym) końcu minimum 14 cm.

**Drewno średniowymiarowe** - drewno o średnicy górnej większej od 5 cm i dolnej mniejszej od 24 cm.

**Sortyment** - surowiec drzewny o jakości i wymiarach odpowiadających określonym warunkom technicznym.

**Grupa handlowo-gatunkowa** - zbiór sortymentów tego samego gatunku drewna, zbliżonych pod względem zgodności z określonym standardem jakościowo-wymiarowym.

**Cena** (netto w zł/m<sup>3</sup>) podawana podczas licytacji dotyczy sortymentu reprezentatywnego danej grupy. Licytacja rozpoczyna się od ceny otwarcia, ustalonej przez sprzedającego (LP). Cena finalna wynika z ofert uczestników licytacji.

Szczegółowe informacje (zasady licytacji oraz wykaz grup handlowo-gatunkowych) opublikowano na [www.e-drewno.pl](http://www.e-drewno.pl)

## Podział organizacyjny na regionalne dyrekcje Lasów Państwowych

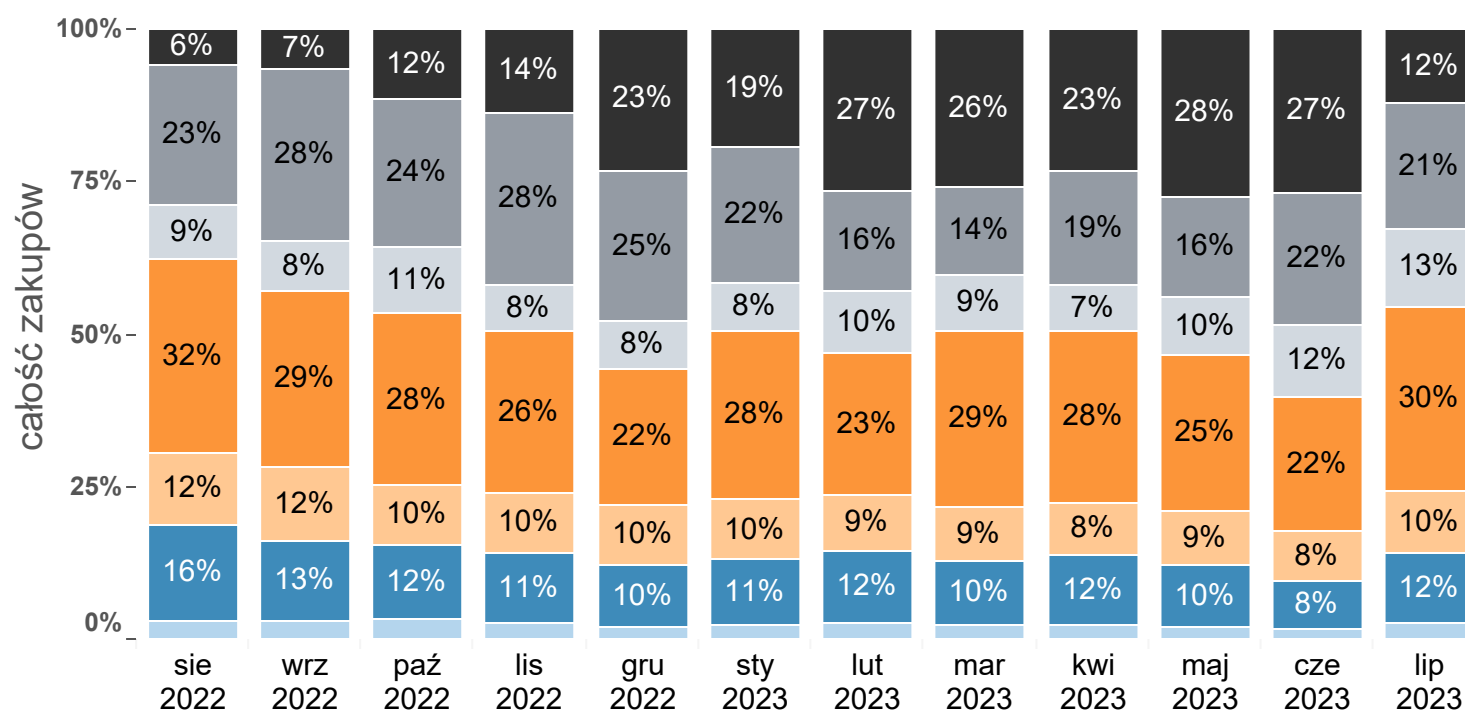


## Podział nabywców na grupy na podstawie wielkości zakupów na aukcjach e-drewno w okresie

przedział wielkości zakupów	liczba nabywców	suma zakupów w tys. m <sup>3</sup>	udział w całości zakupów	średnia zakupów w m <sup>3</sup>	mediana zakupów w m <sup>3</sup>
<b>ogółem</b>	<b>3 680</b>	<b>2 864</b>	<b>100%</b>	<b>778</b>	<b>146</b>
> 50 tys. m <sup>3</sup>	4	582	20%	145 528	118 522
10-50 tys. m <sup>3</sup>	30	575	20%	19 168	16 088
5-10 tys. m <sup>3</sup>	42	281	10%	6 687	6 371
1-5 tys. m <sup>3</sup>	381	771	27%	2 025	1 616
500-1000 m <sup>3</sup>	382	272	10%	713	684
100-500 m <sup>3</sup>	1 380	317	11%	229	200
< 100 m <sup>3</sup>	1 461	65	2%	45	40

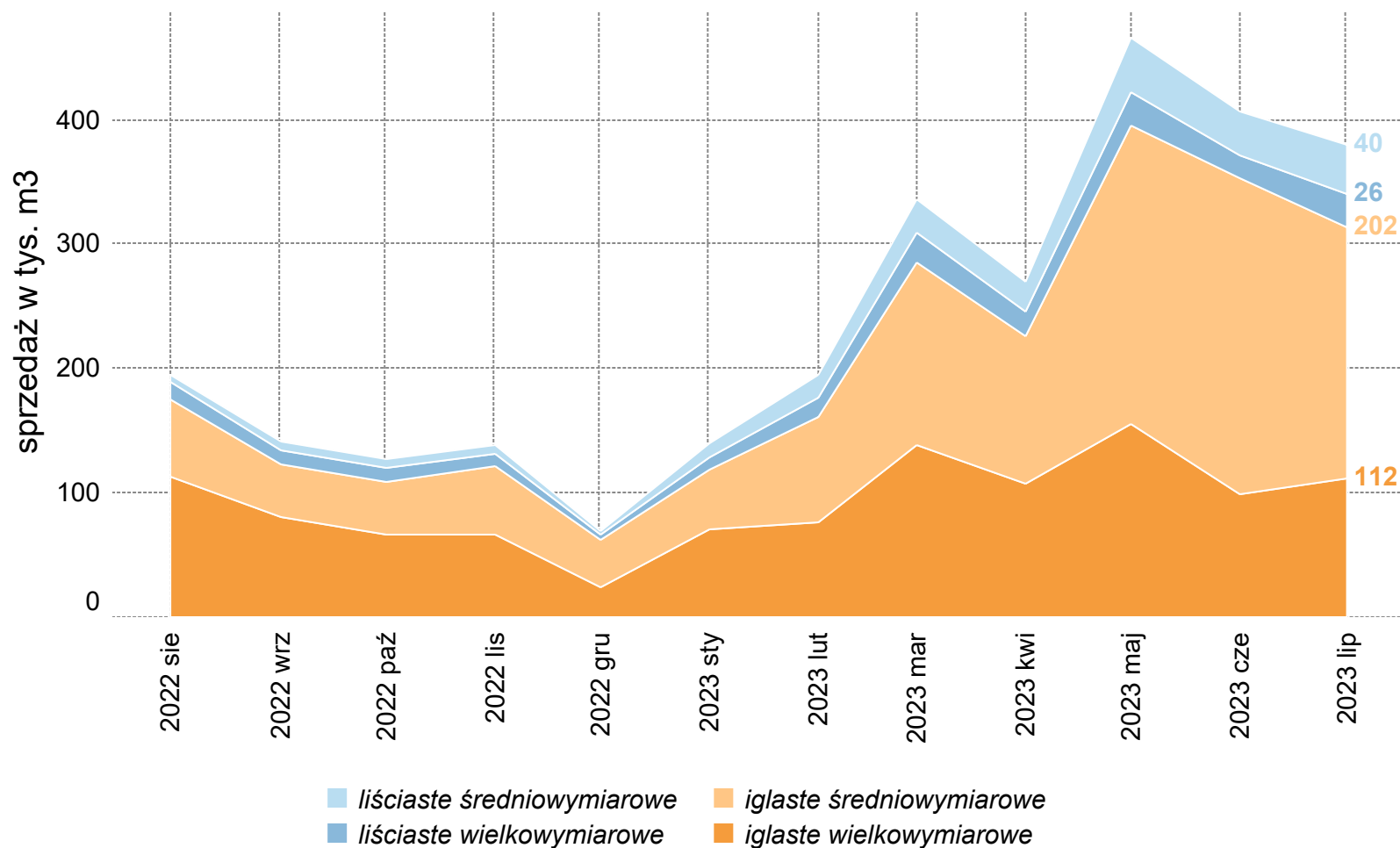
## Udziały grup nabywców w zakupach w poszczególnych miesiącach w okresie

> 50 tys. m<sup>3</sup>
 5-10 tys. m<sup>3</sup>
 500-1000 m<sup>3</sup>
 < 100 m<sup>3</sup>  
 10-50 tys. m<sup>3</sup>
 1-5 tys. m<sup>3</sup>
 100-500 m<sup>3</sup>

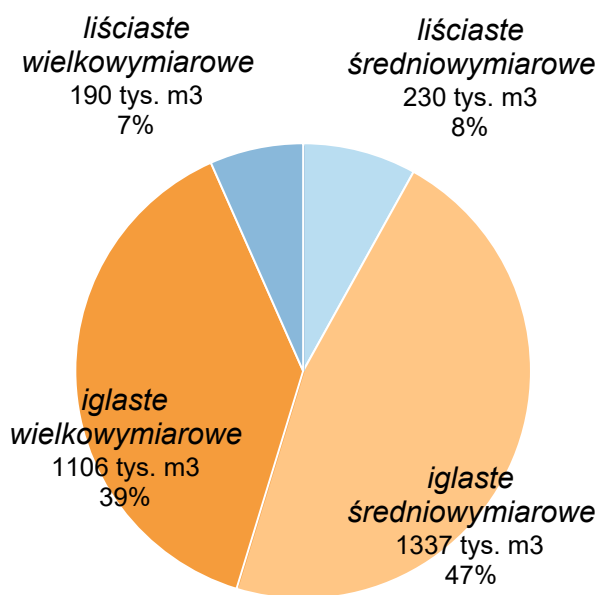


# Sprzedaż wybranych grup handlowo-gatunkowych od sierpnia 2022 do lipca 2023

Sprzedaż drewna (grubizny) w całym okresie: **2,9 mln m3**



## Podział sprzedanego surowca i najważniejsze grupy handlowo-gatunkowe w okresie

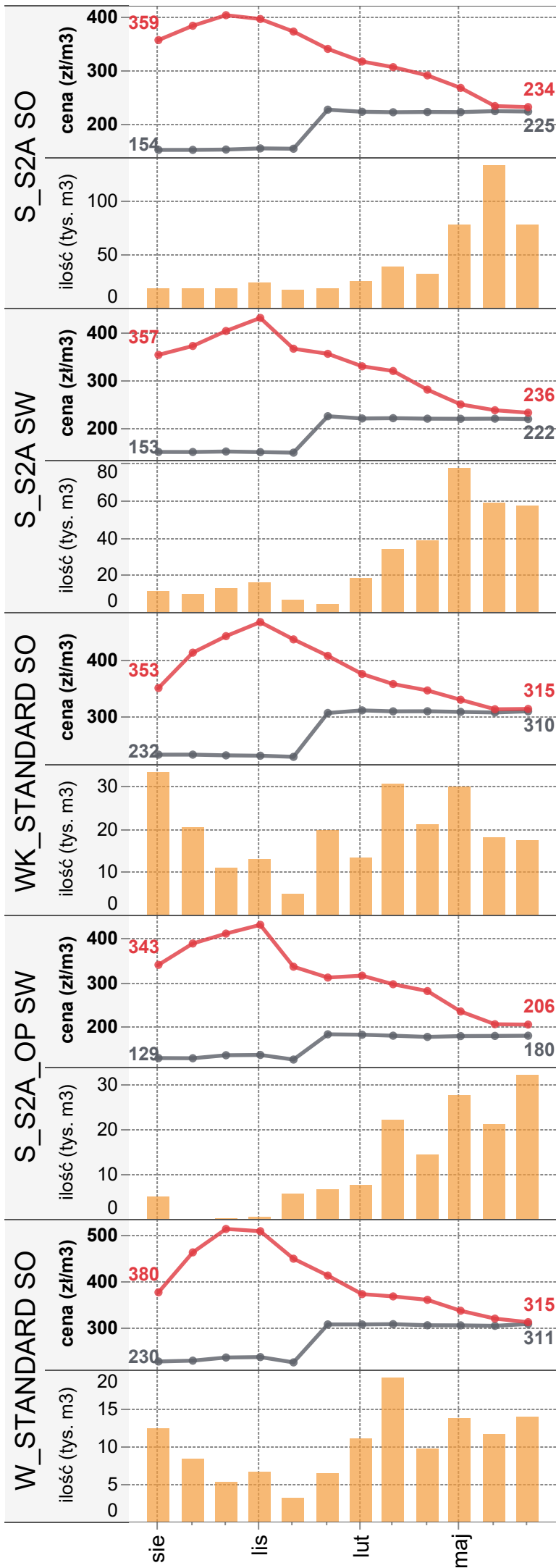


lp.	grupa handlowo-gatunkowa	sprzedaż w tys. m3	udział w sprzedaży	średnia cena otwarcia	średnia cena uzyskana
1	S_S2A SO	508	17,7%	212	287
2	S_S2A SW	351	12,3%	211	288
3	WK_STANDARD SO	234	8,2%	282	370
4	S_S2A_OP SW	145	5,1%	176	257
5	W_STANDARD SO	122	4,3%	287	382
1	S_S2A BRZ	71	2,5%	227	317
2	W_WDP DB	45	1,6%	297	565
3	W_WDP BK	23	0,8%	215	357
4	W_STANDARD BK	20	0,7%	251	453
5	S_S2A BK	20	0,7%	222	444

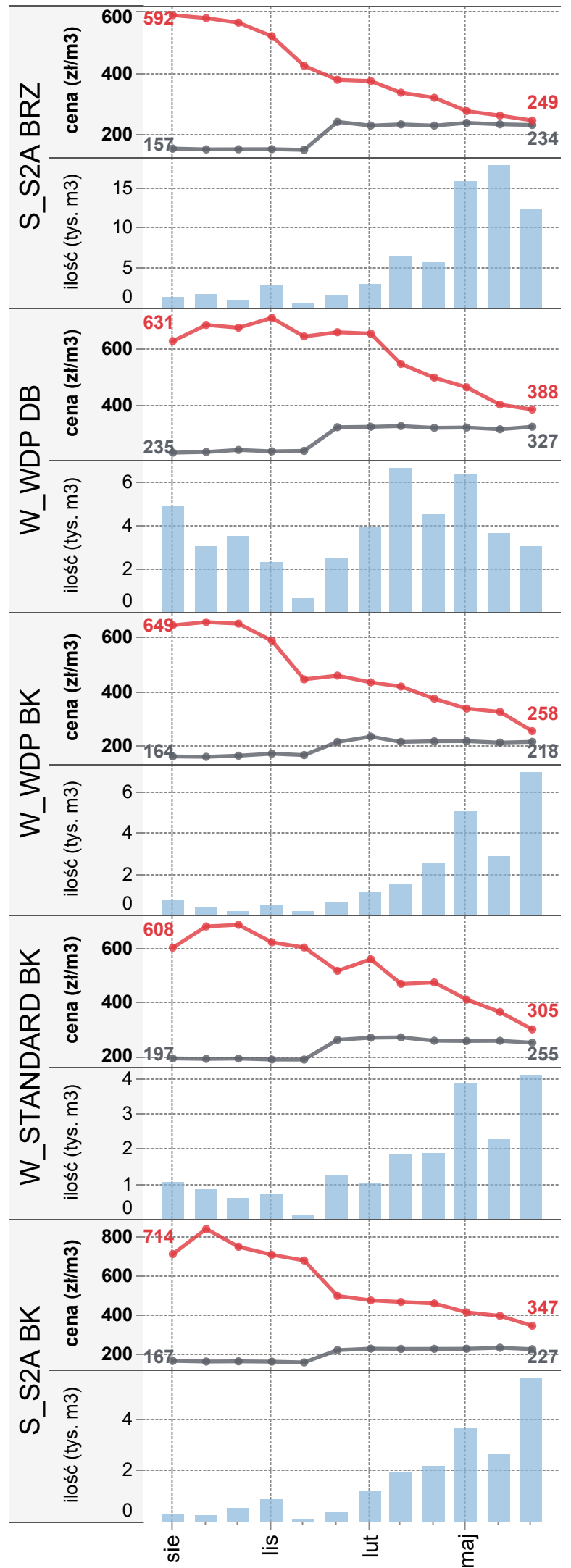
# Sprzedaż wybranych grup handlowo-gatunkowych od sierpnia 2022 do lipca 2023

■ średnia cena otwarcia    ■ średnia cena uzyskana


## drewno iglaste



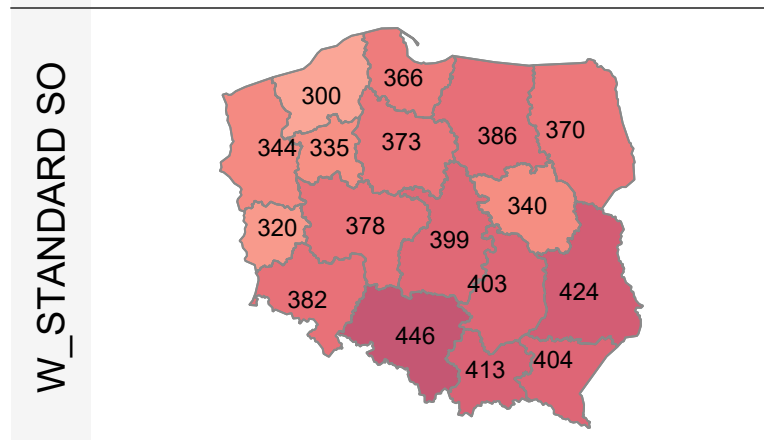
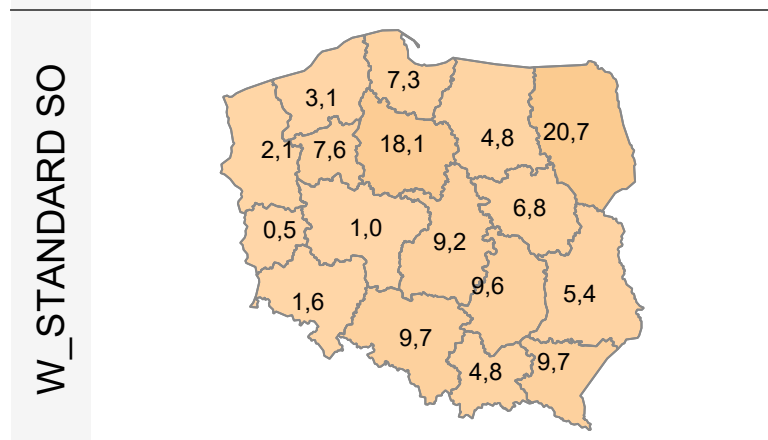
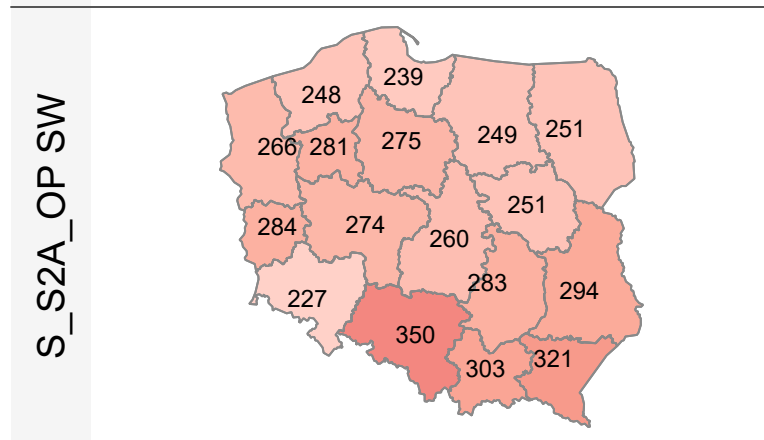
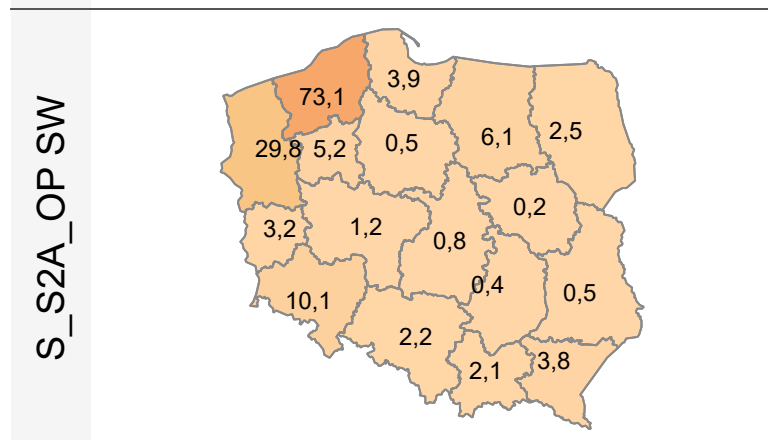
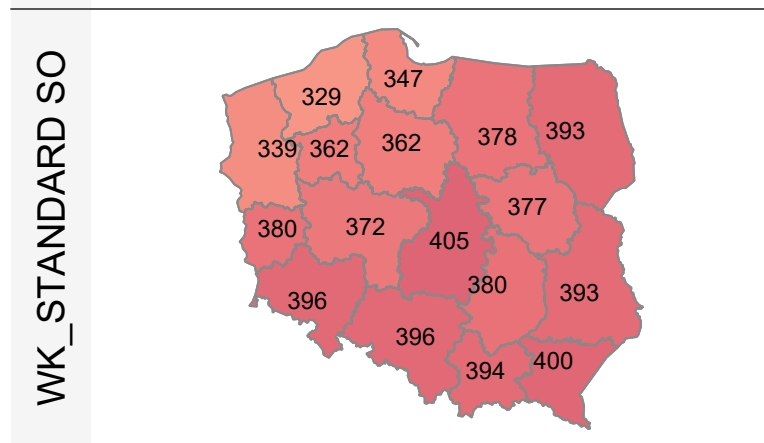
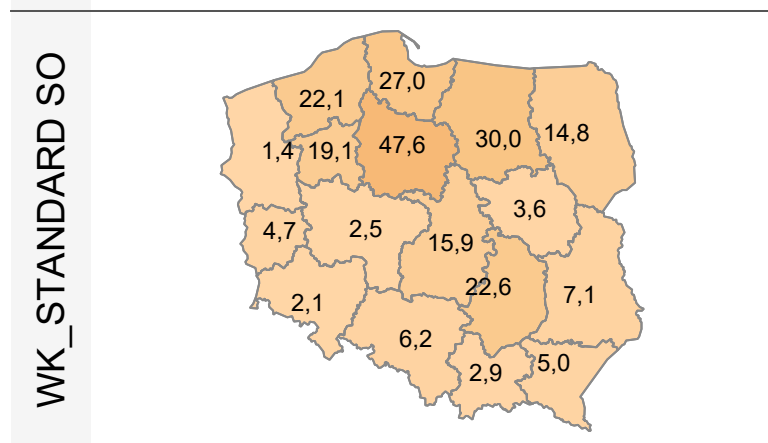
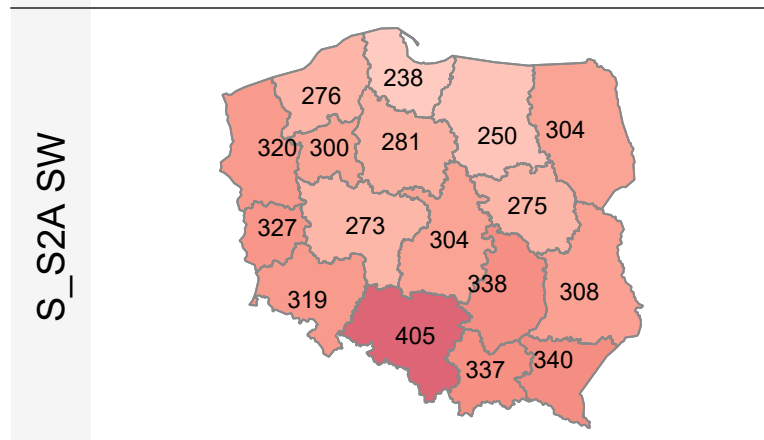
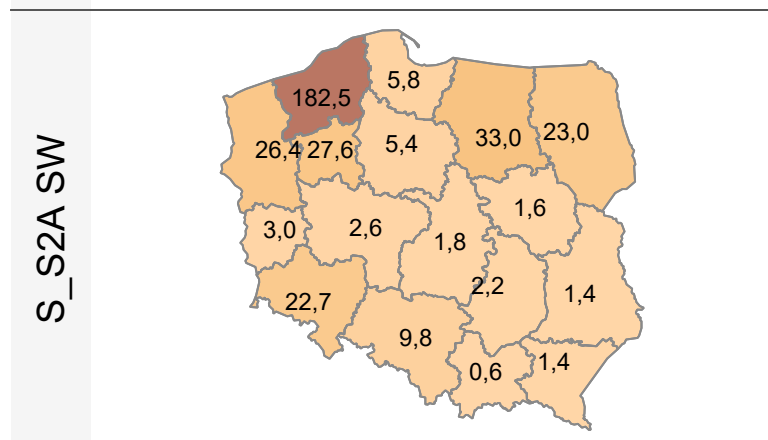
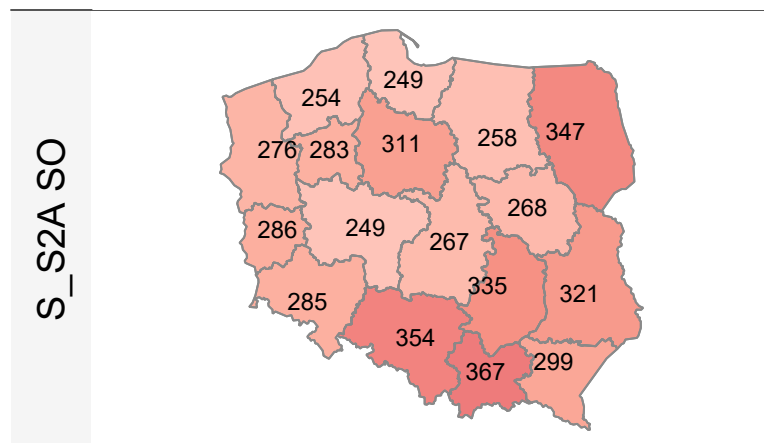
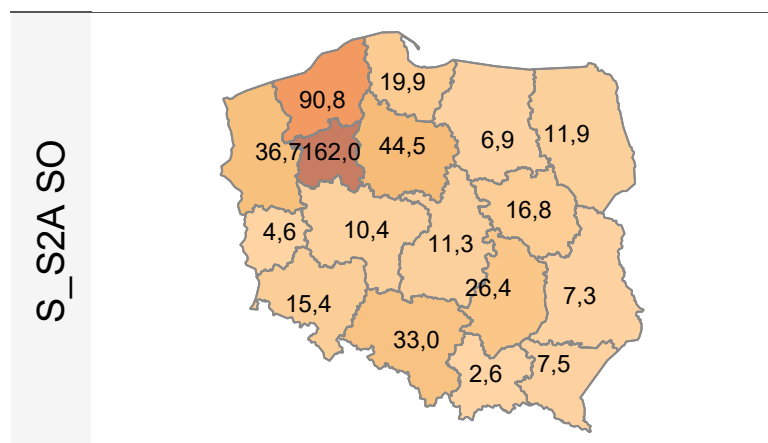
## drewno liściaste




# Sprzedaż wybranych grup handlowo-gatunkowych od sierpnia 2022 do lipca 2023

wielkość sprzedaży w tys. m<sup>3</sup>  
0,2  182,5

średnia cena uzyskana w zł/m<sup>3</sup>  
227  446



# Sprzedaż wybranych grup handlowo-gatunkowych od sierpnia 2022 do lipca 2023

wielkość sprzedaży w tys. m<sup>3</sup>  
0,1  14,5

średnia cena uzyskana w zł/m<sup>3</sup>  
260  648

