



**Państwowe Gospodarstwo Leśne
Lasy Państwowe**

Pozyskanie drewna, sprzedaż, ceny

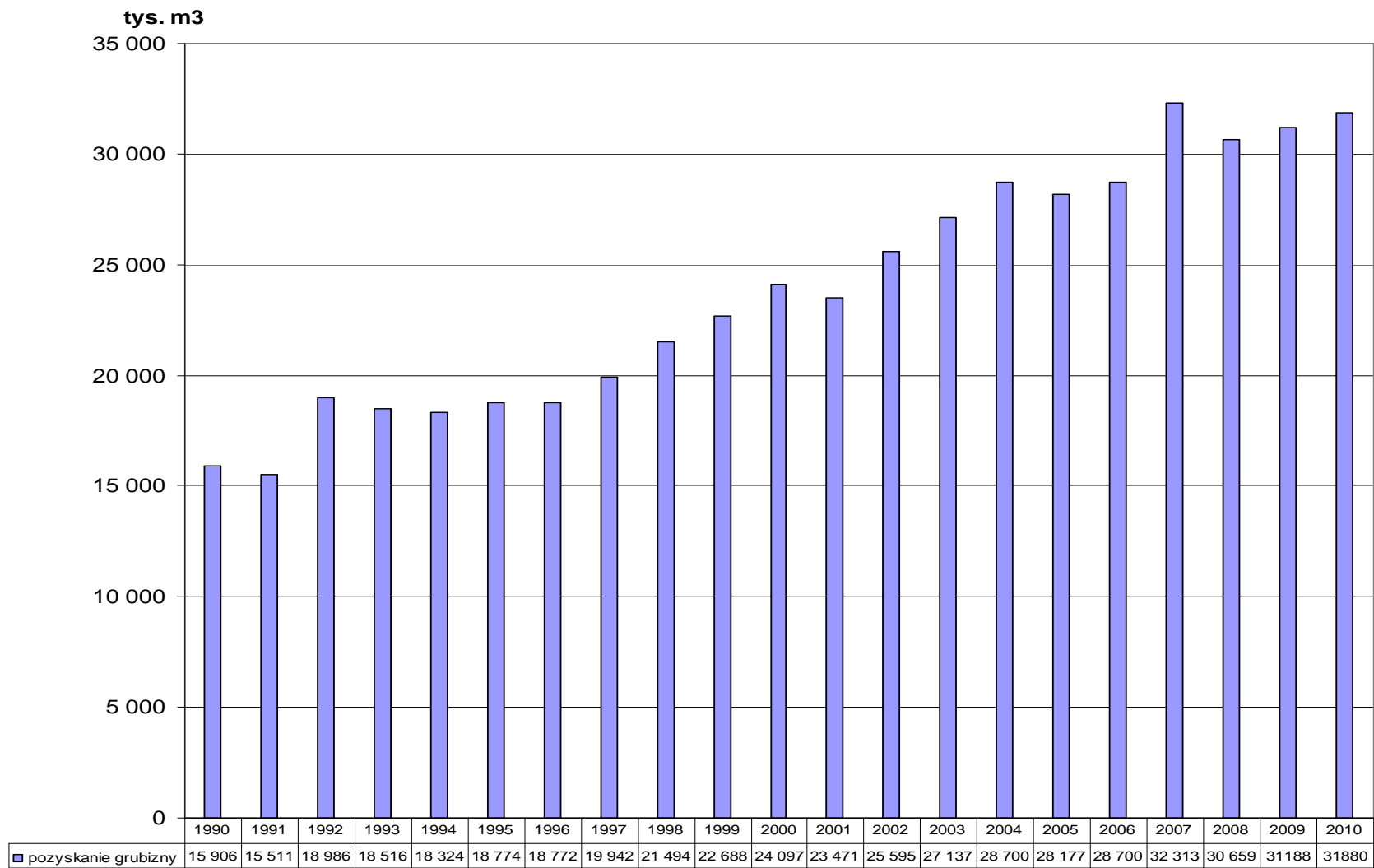
2010

Sporządzono: styczeń 2011

www.lasy.gov.pl

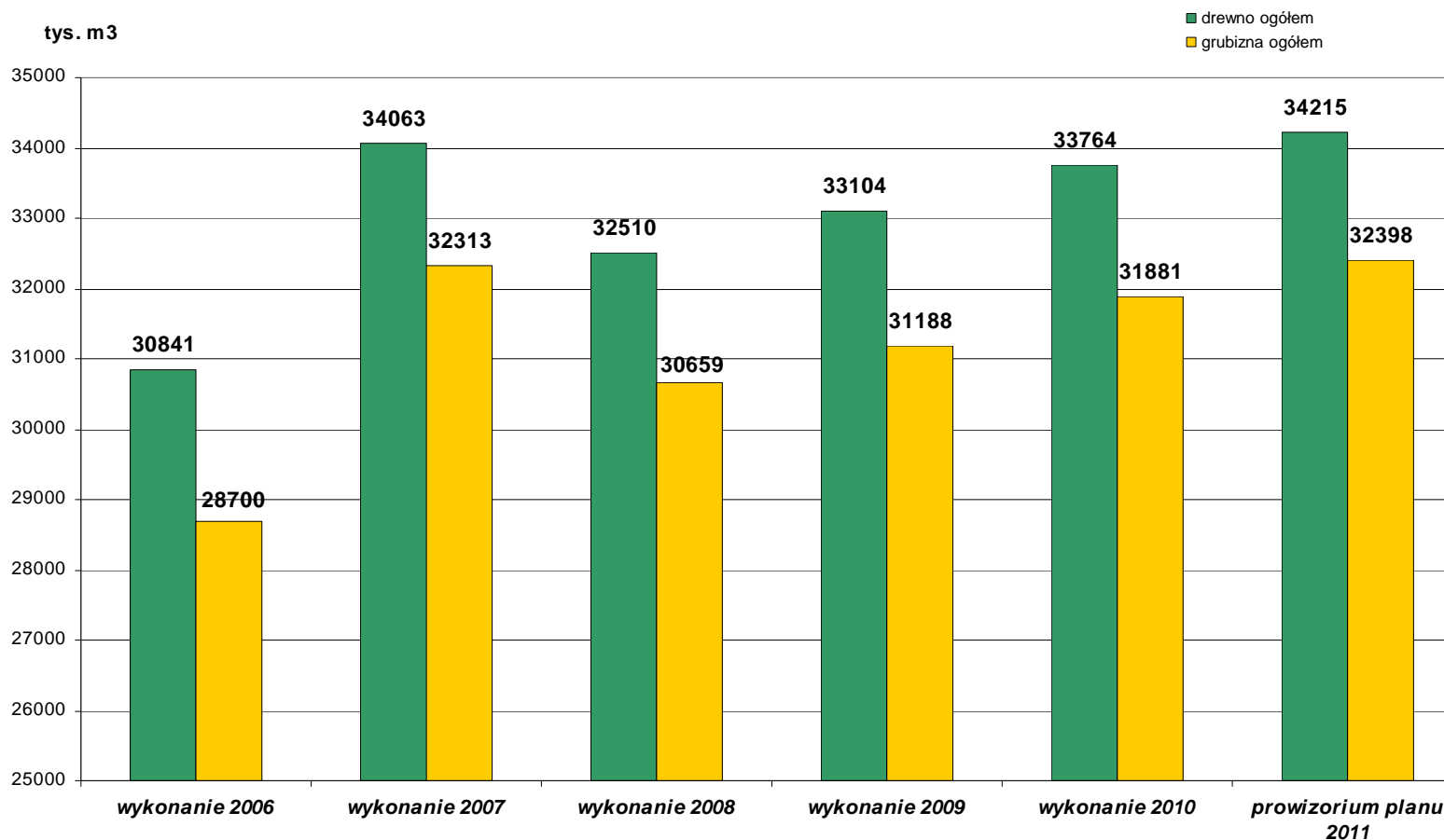


Pozyskanie grubizny w Lasach Państwowych w latach 1990 - 2010



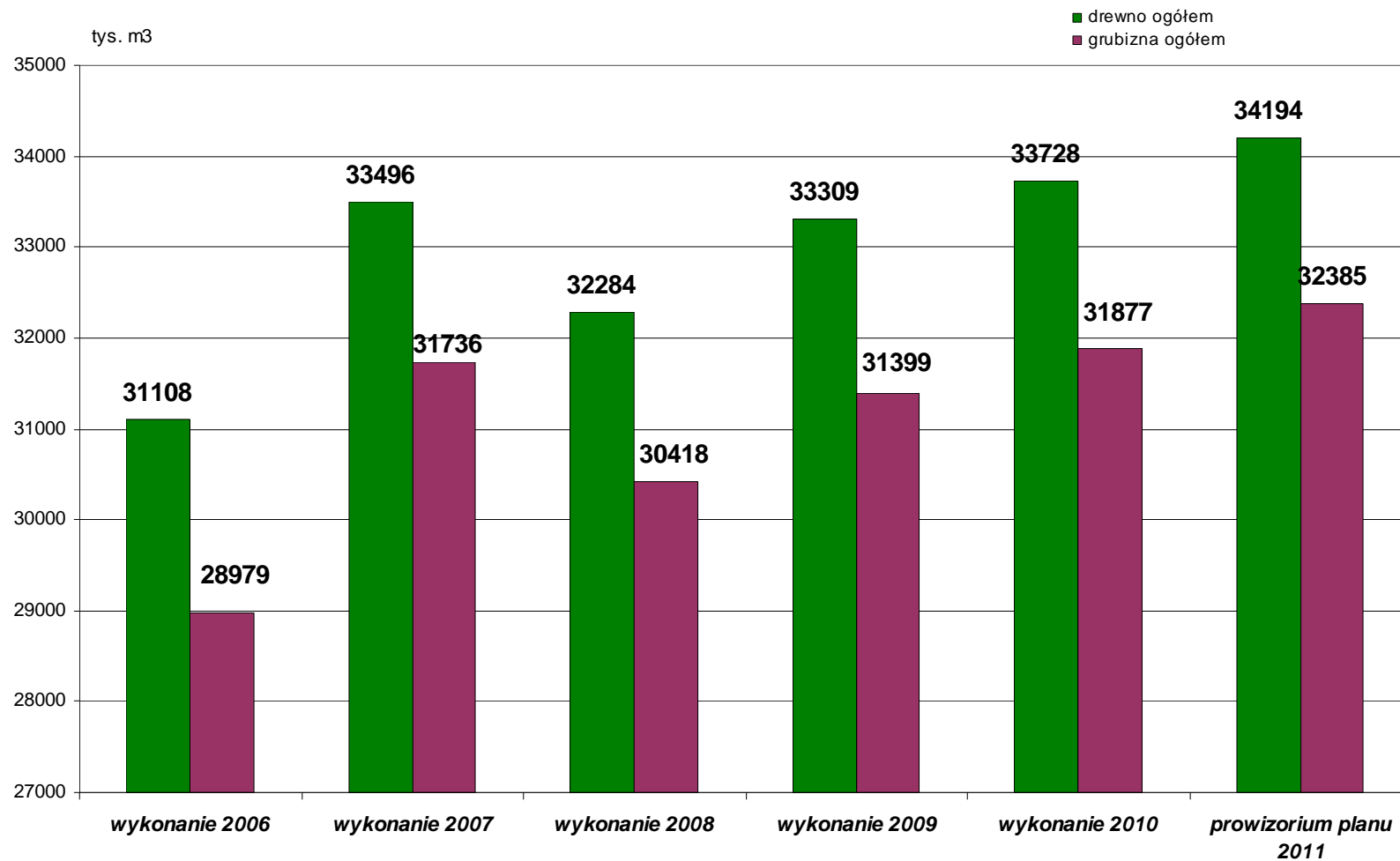


Pozyskanie drewna ogółem i grubizny w LP w latach 2006-2010 i plan 2011



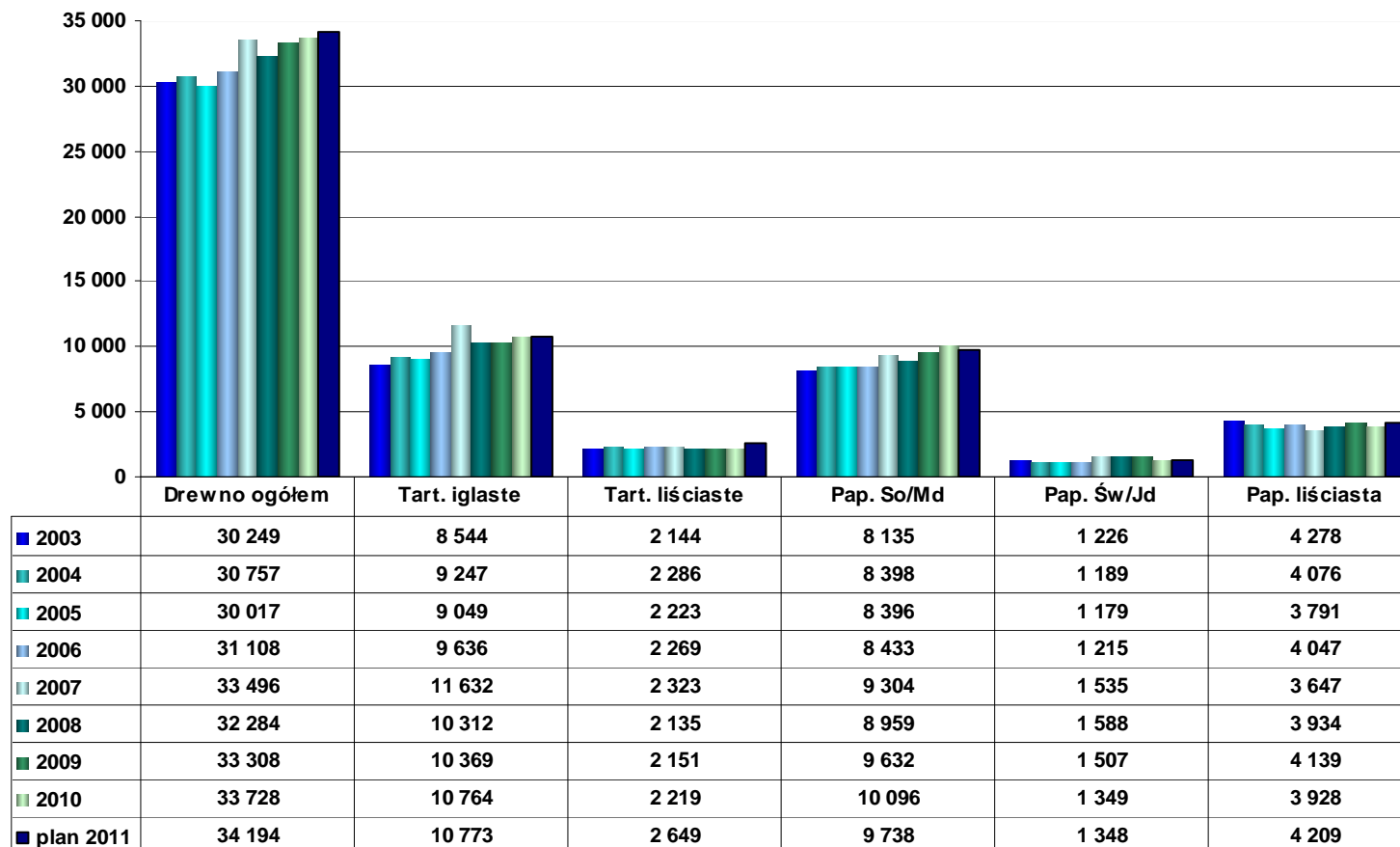


Sprzedż drewna ogółem i grubizny w latach 2006-2010 oraz plan 2011





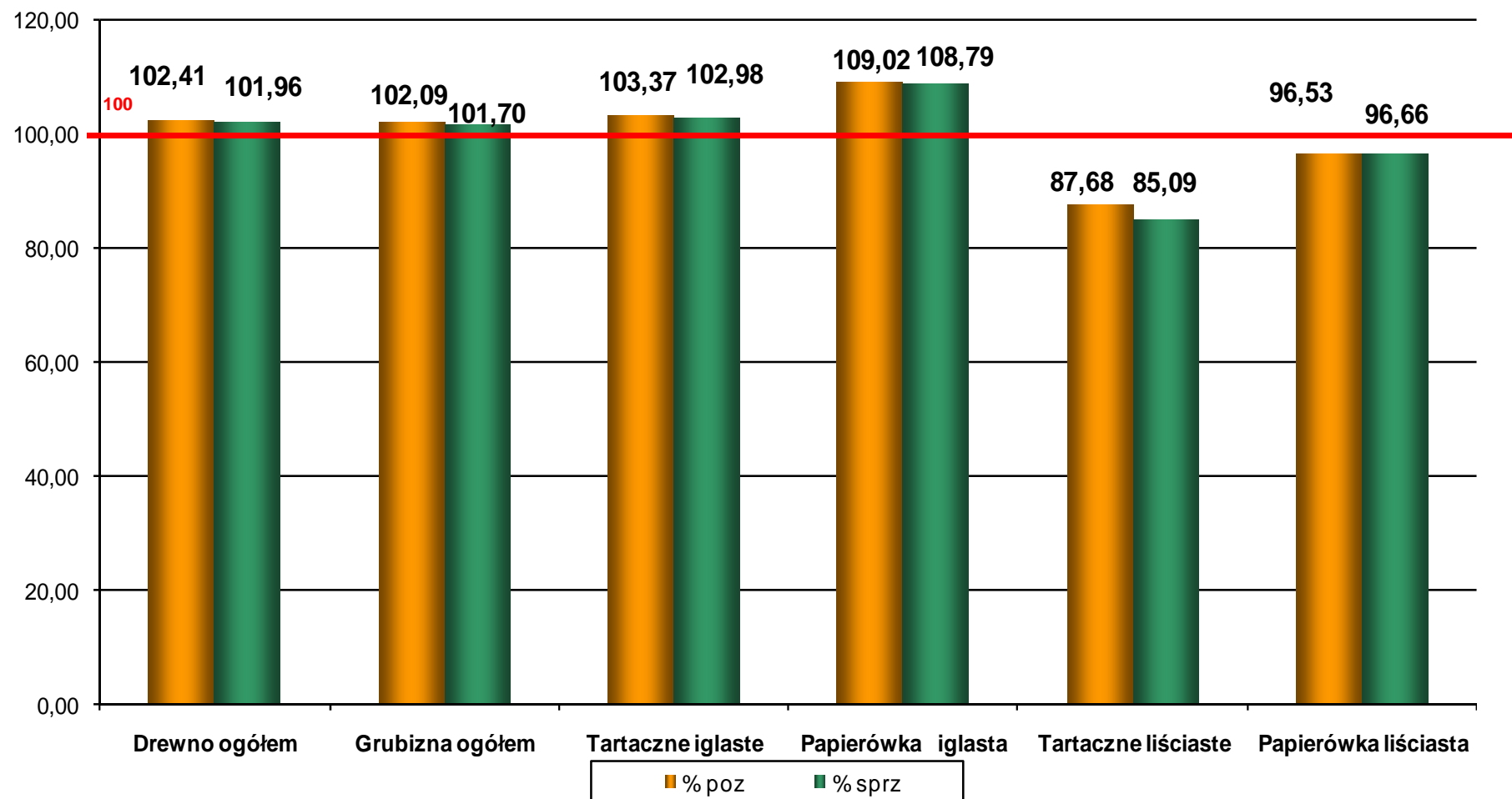
Sprzedaż niektórych sortymentów drzewnych w LP w latach 2000 – 2010, plan na 2011 (tys. m³)

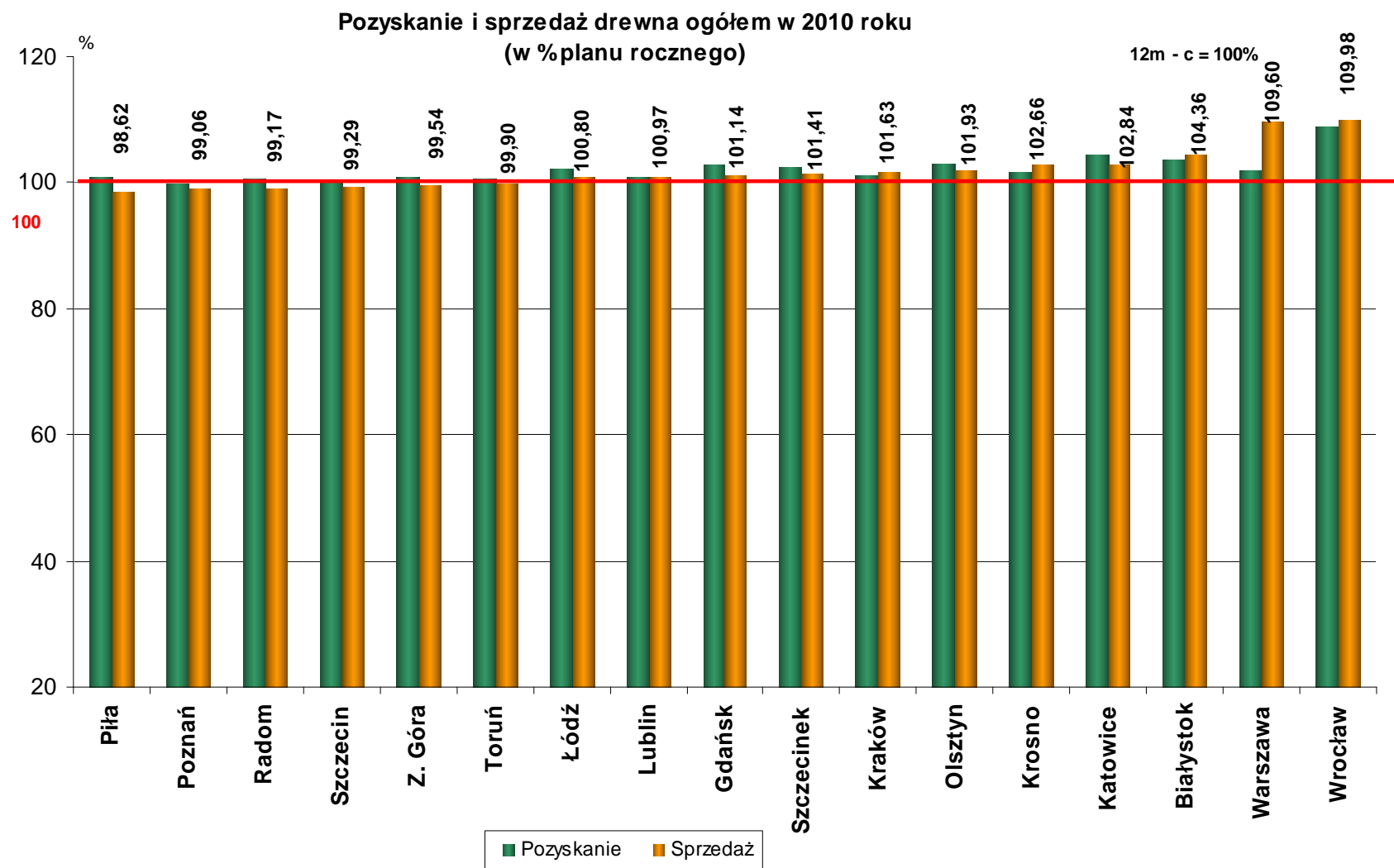




% wykonania planu pozyskania w porównaniu do % wykonania planu sprzedaży

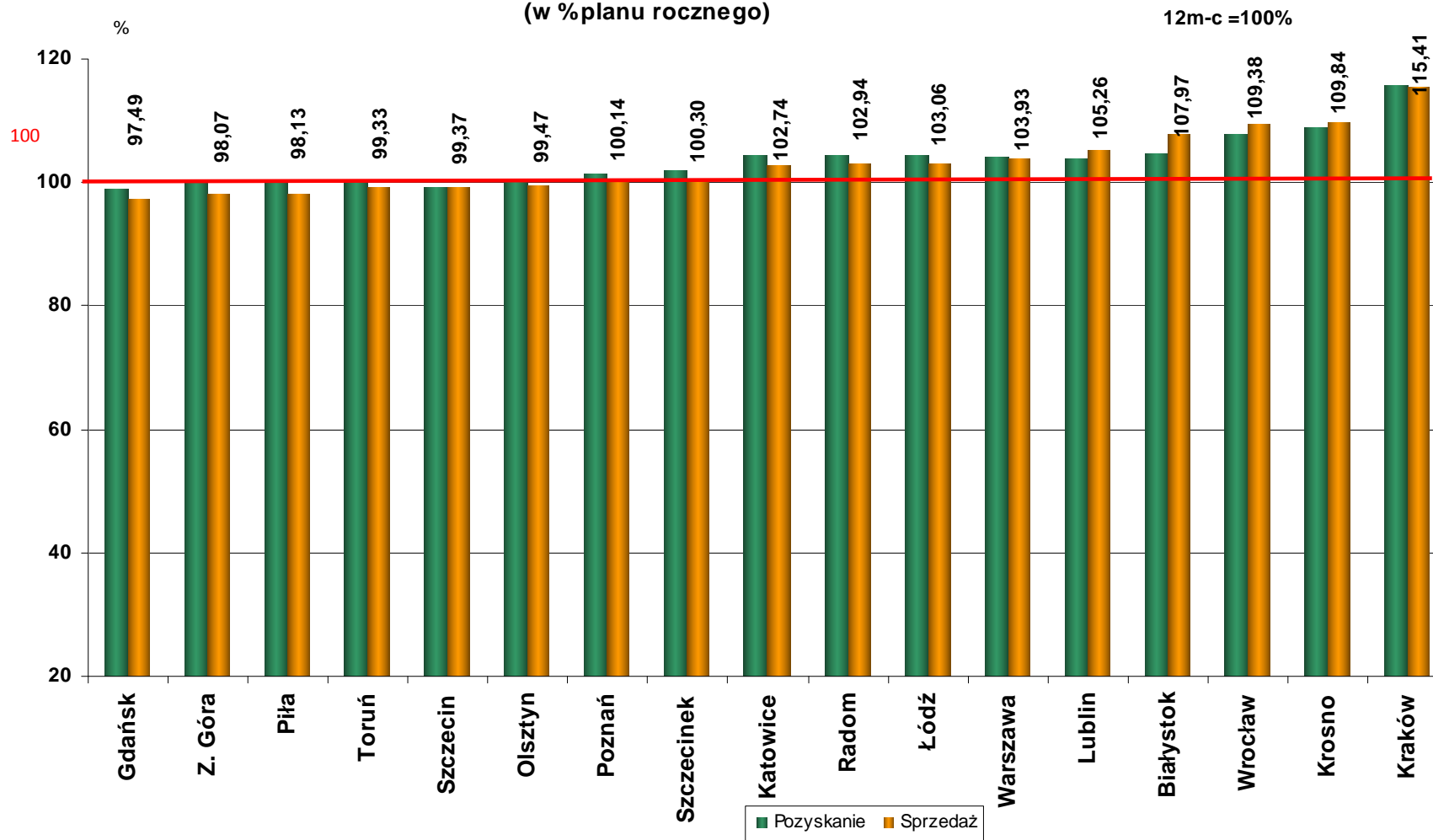
12 m-c = 100%



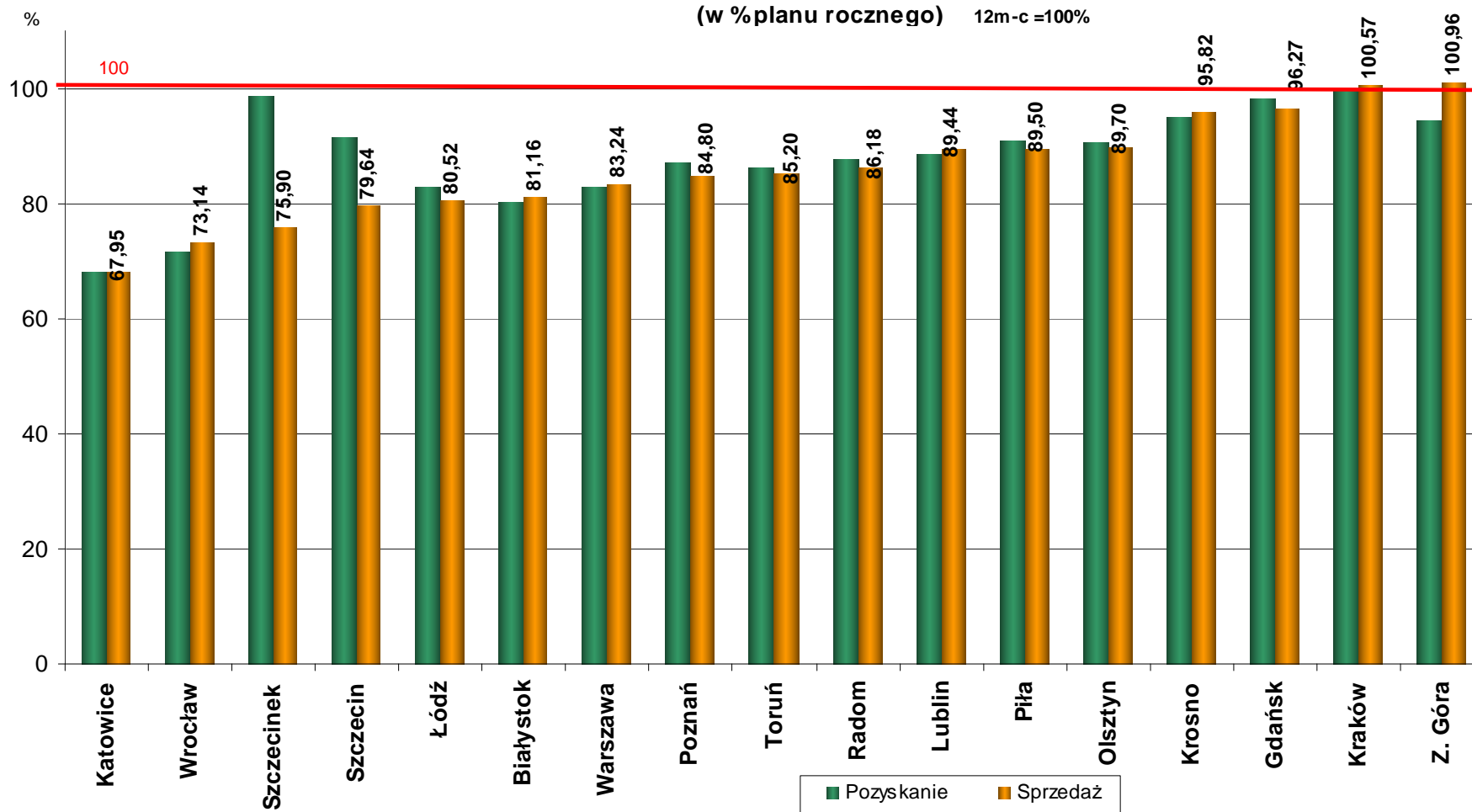




Pozyskanie i sprzedaż drewna W0 iglaste w 2010 roku
(w %planu rocznego)

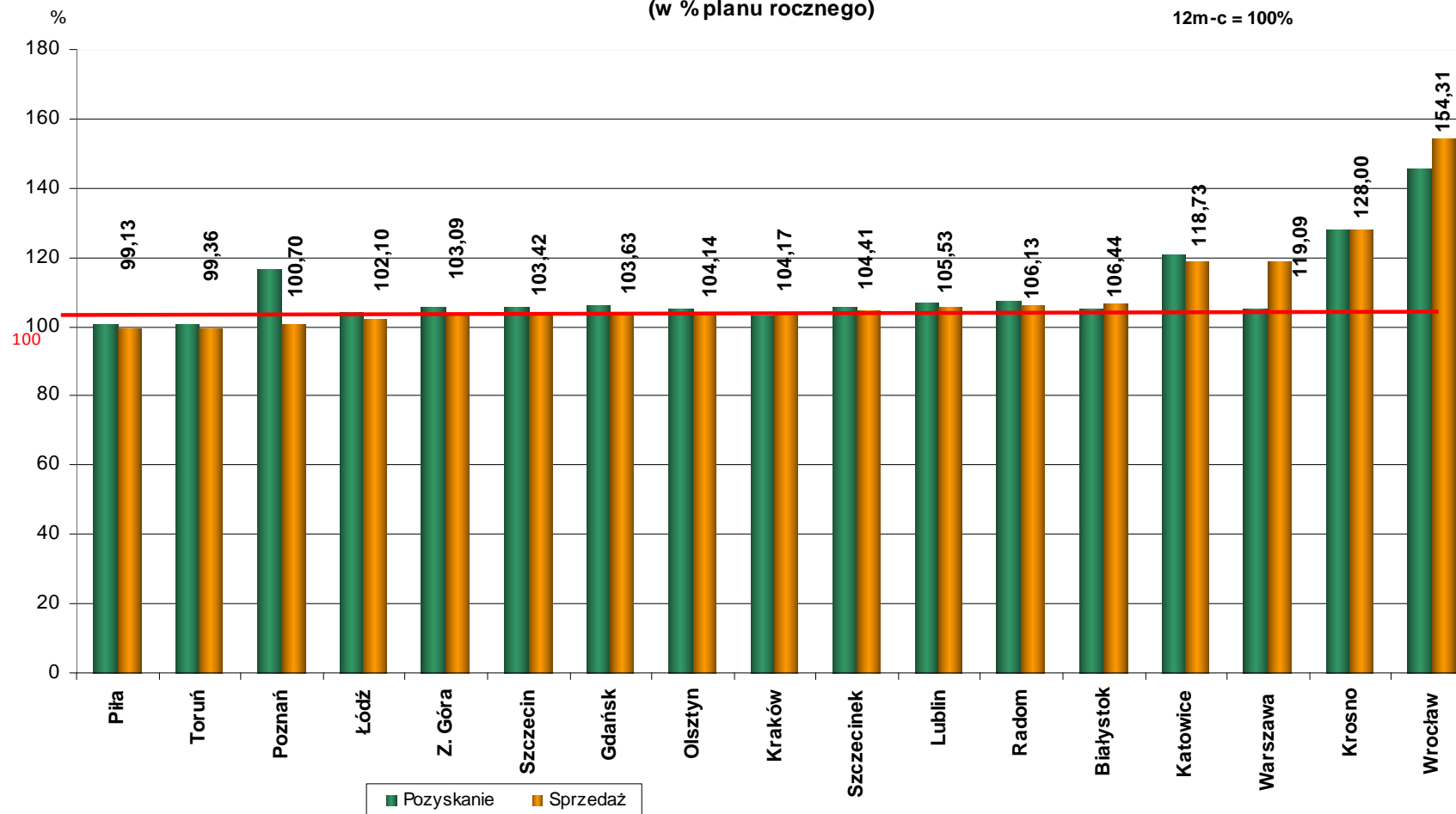


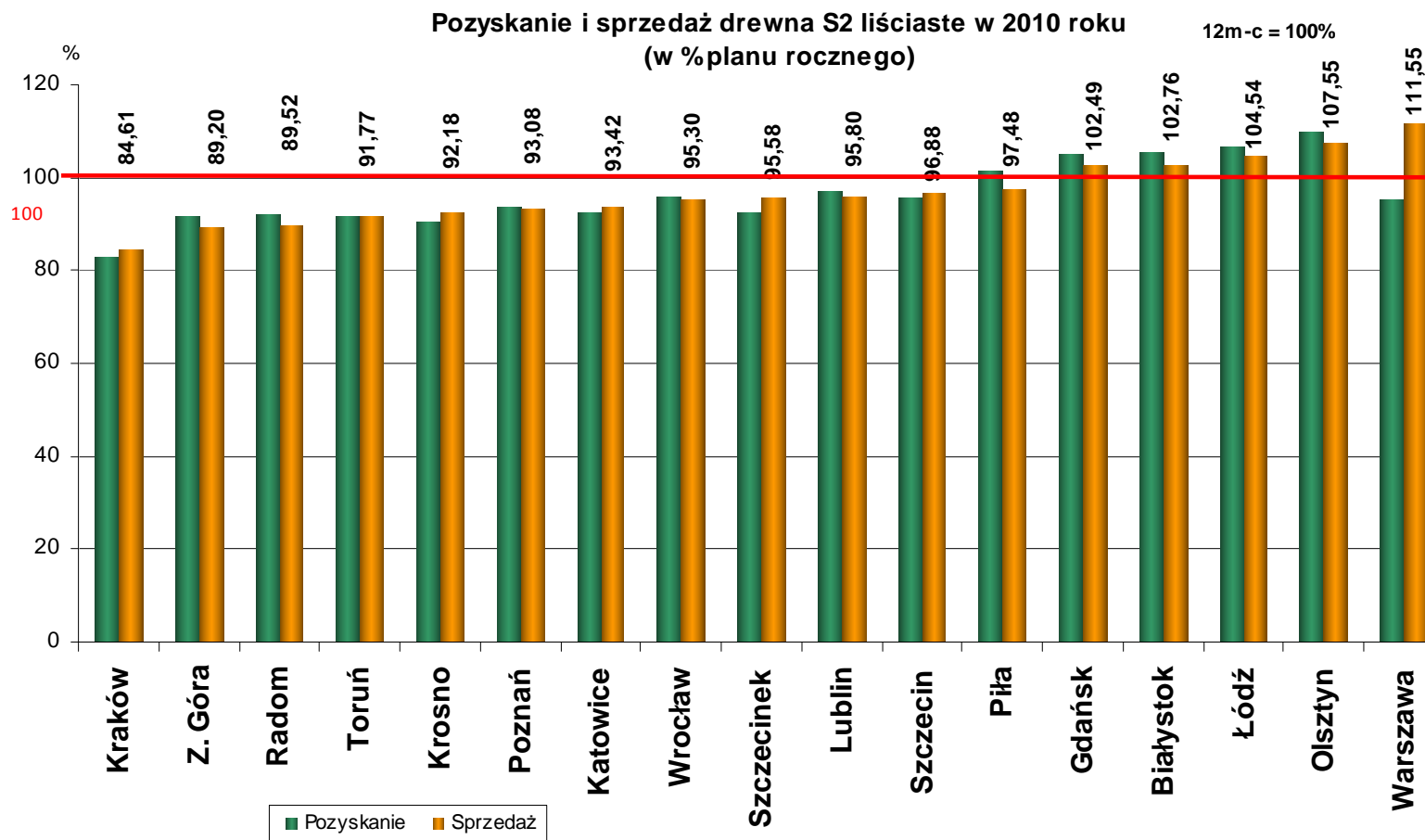
Pozyskanie i sprzedaż drewna W0 liściaste w 2010 roku
(w % planu rocznego) 12m-c = 100%



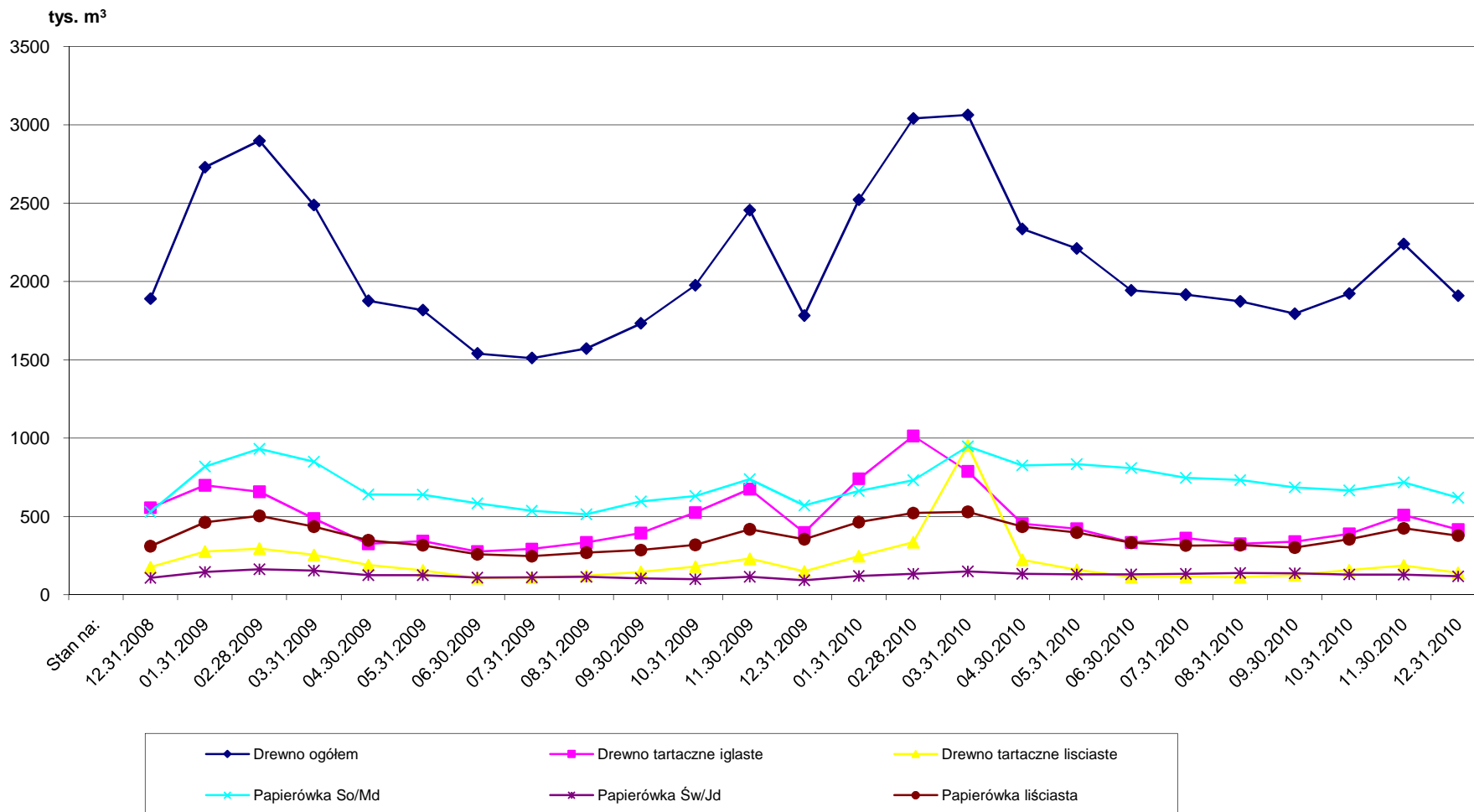
Pozyskanie i sprzedaż drewna S2 iglaste w 2010 roku
(w % planu rocznego)

12m-c = 100%



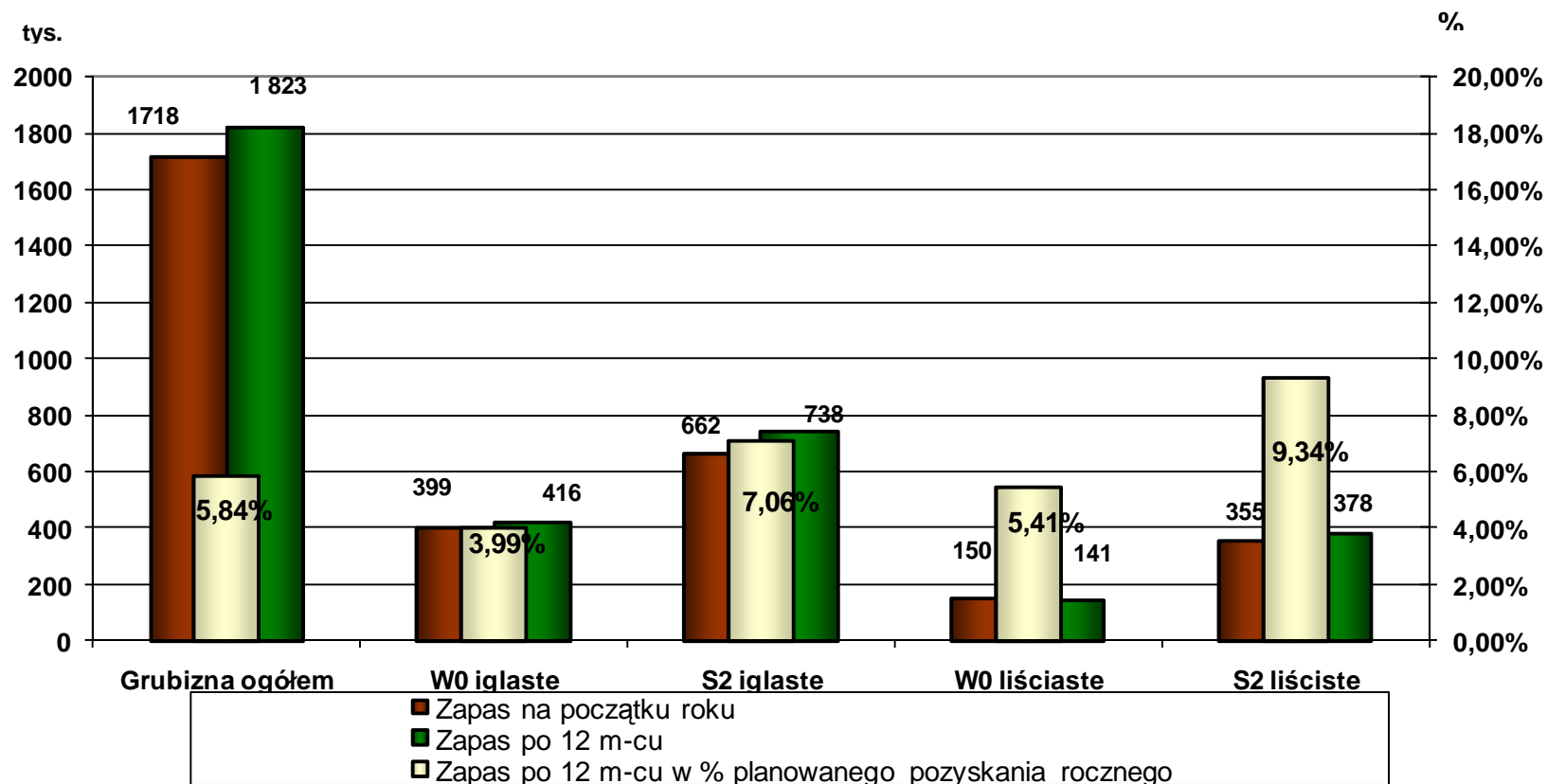


Stan zapasów podstawowych grup sortymentów drewna na koniec poszczególnych miesięcy w ciągu roku - w Lasach Państwowych



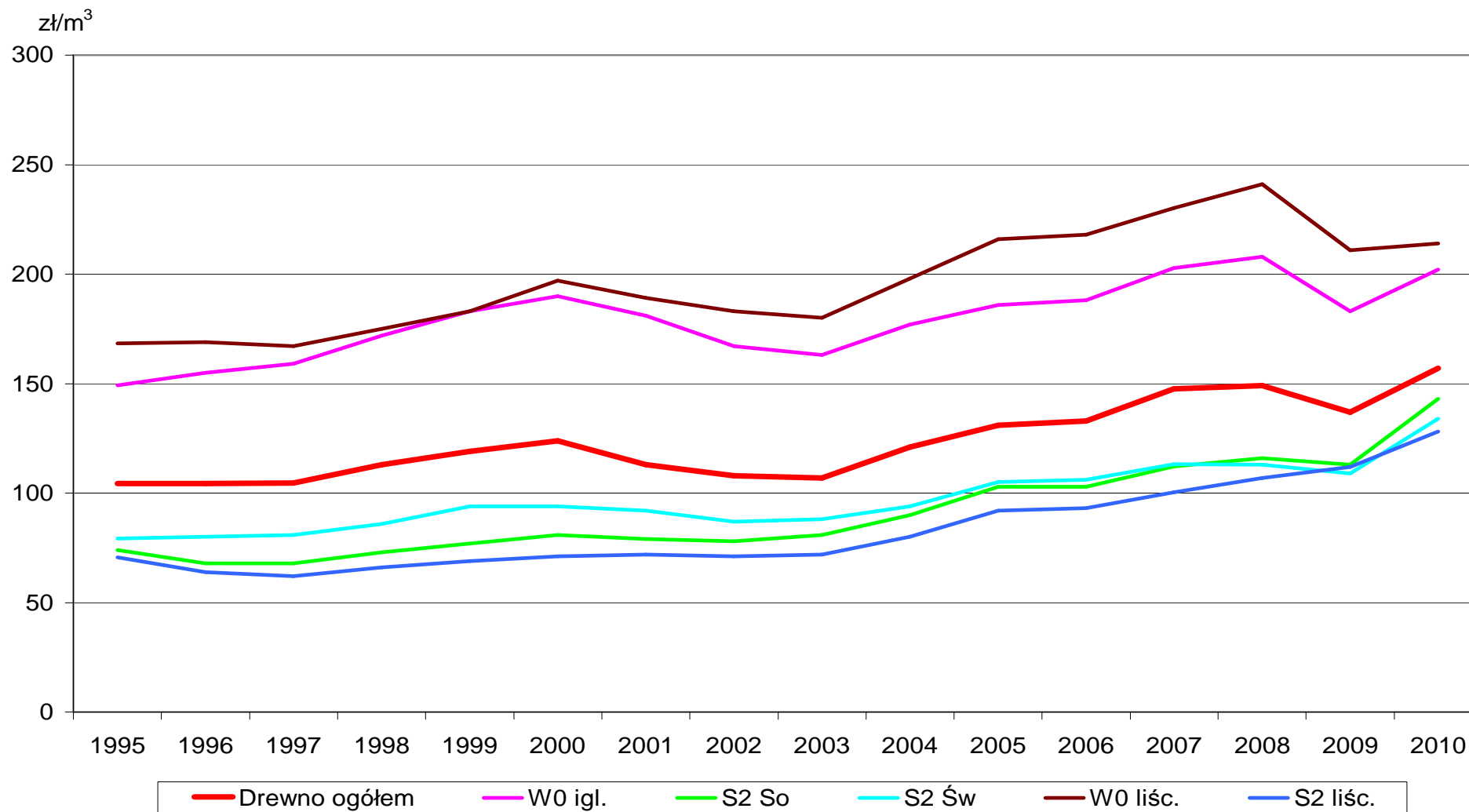


Stan zapasów w LP na koniec 2010 roku





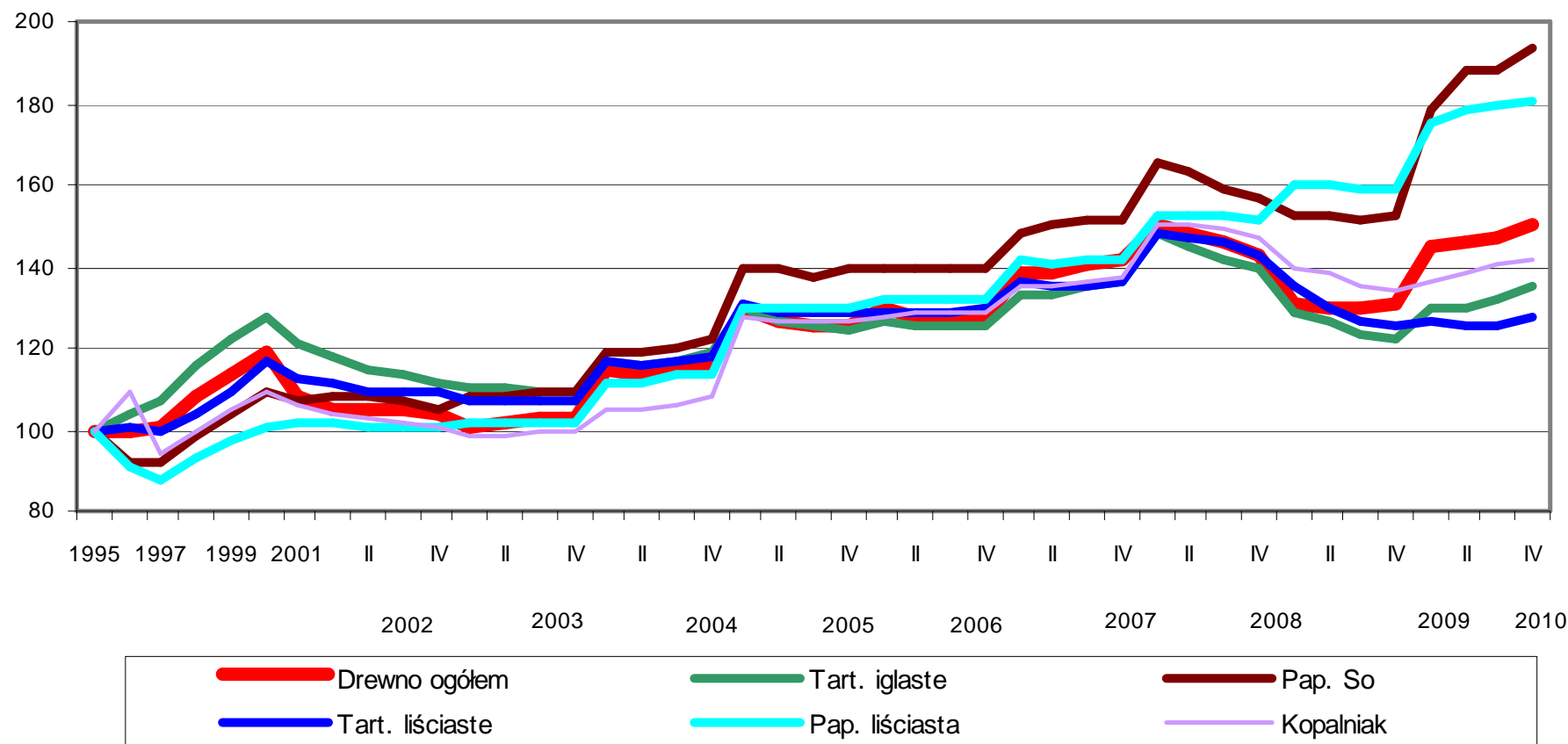
Ceny surowca drzewnego w Lasach Państwowych w latach 1995 – 2010





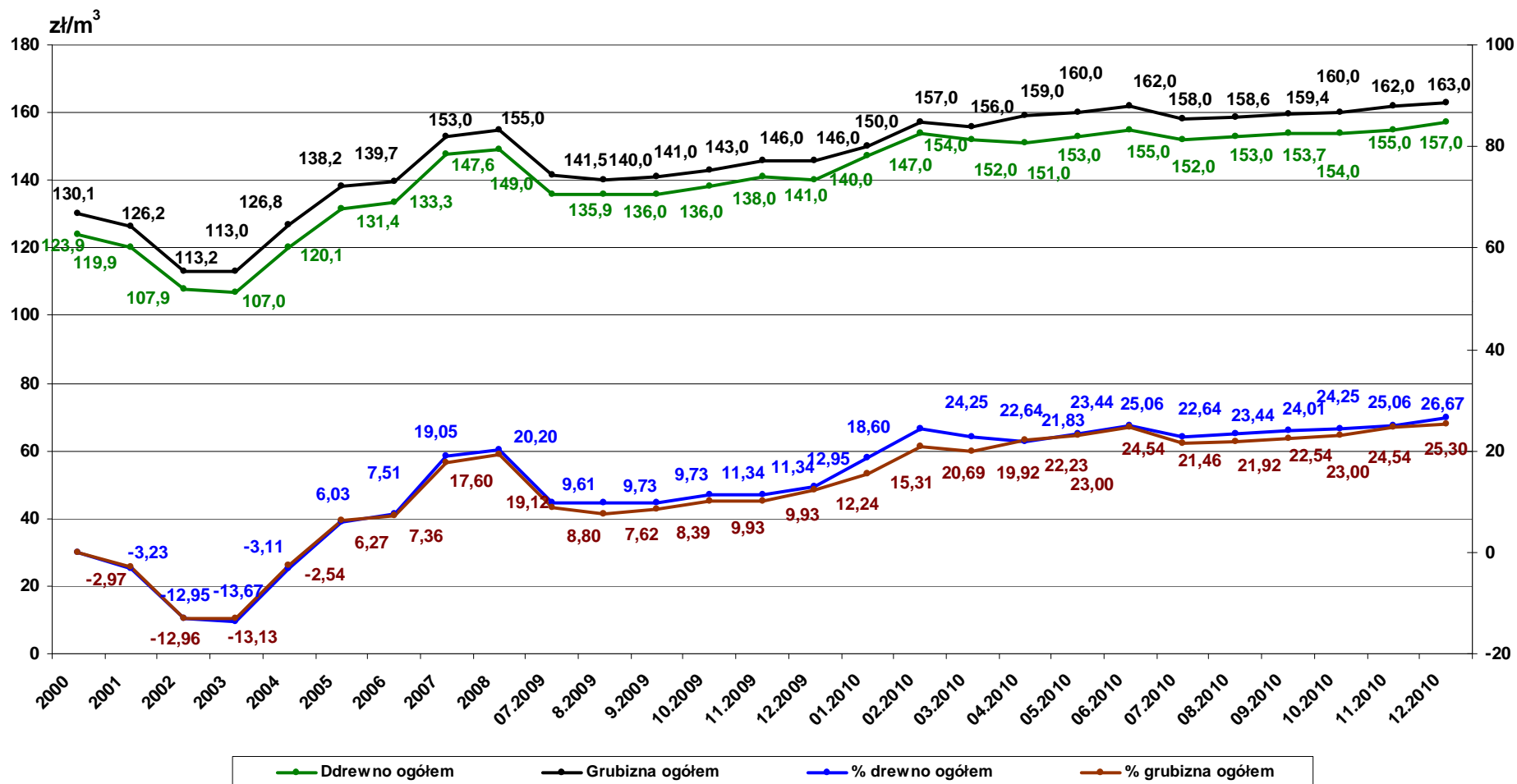
Procent wzrostu cen drewna w stosunku do ceny w 1995 roku w Lasach Państwowych (narastająco)

% ceny bazowej

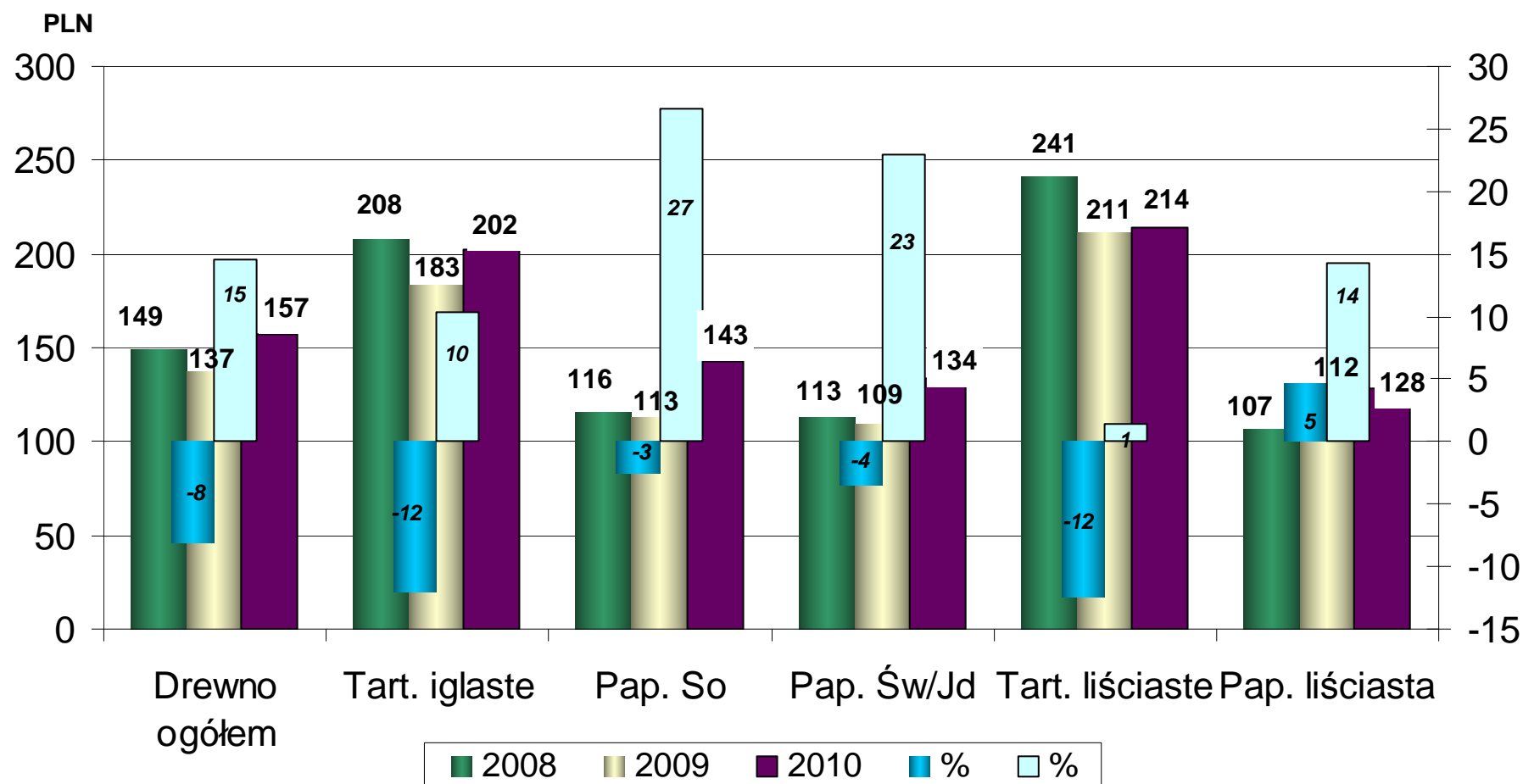




Średnie ceny sprzedaży drewna i grubizny ogółem w LP % zmiany cen w stosunku do cen w 2000 roku



Ceny surowca drzewnego w LP w 2008, 2009 i 2010 r.



Dziękuję za uwagę



**Państwowe Gospodarstwo Leśne
Lasy Państwowe**

Dyrekcja Generalna
Lasów Państwowych
ul. Bitwy Warszawskiej 1920 r. nr 3
02-362 Warszawa
sekretariat@lasy.gov.pl
tel. +48 22 58 98 100,
fax +48 22 58 98 171